

LMSの全学的な導入と その活性化の原因分析

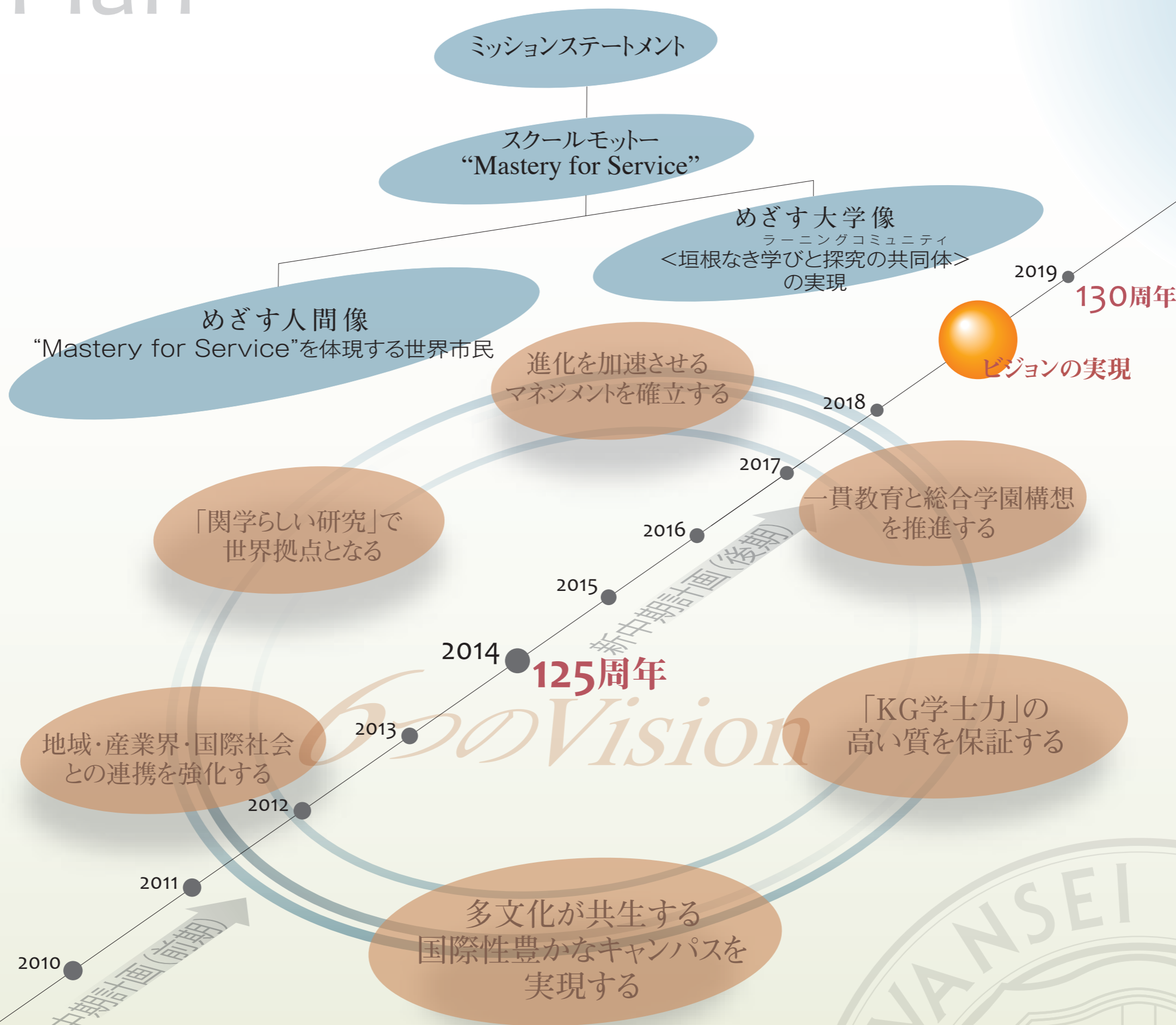
- 西谷滋人・内田啓太郎
- 関西学院大学 高等教育推進センター

概要

- 導入の経緯
 - LUNA(=Bb Learn R9.1),
2010秋学期, 中期計画
- 使用状況
 - 科目, 教員, 学生, その他
- 普及の背景の分析
 - 共有フォルダ, 掲示板
 - ヘルプデスク
 - 名簿, アクセス制限

Logic Plan

新基本構想 New Strategic Plan 2009-2018



を策定しました。
を上で、
決めました。
面がスタートします。
Aサイクルを回し、
ます。
導き、

高等教育推進センターの取り組み

「高等教育推進センター」は、「KG学士力」の高い質を保証するための重要な役割を担う組織として、全学的な教育力向上に取り組んでいます。

主な活動内容

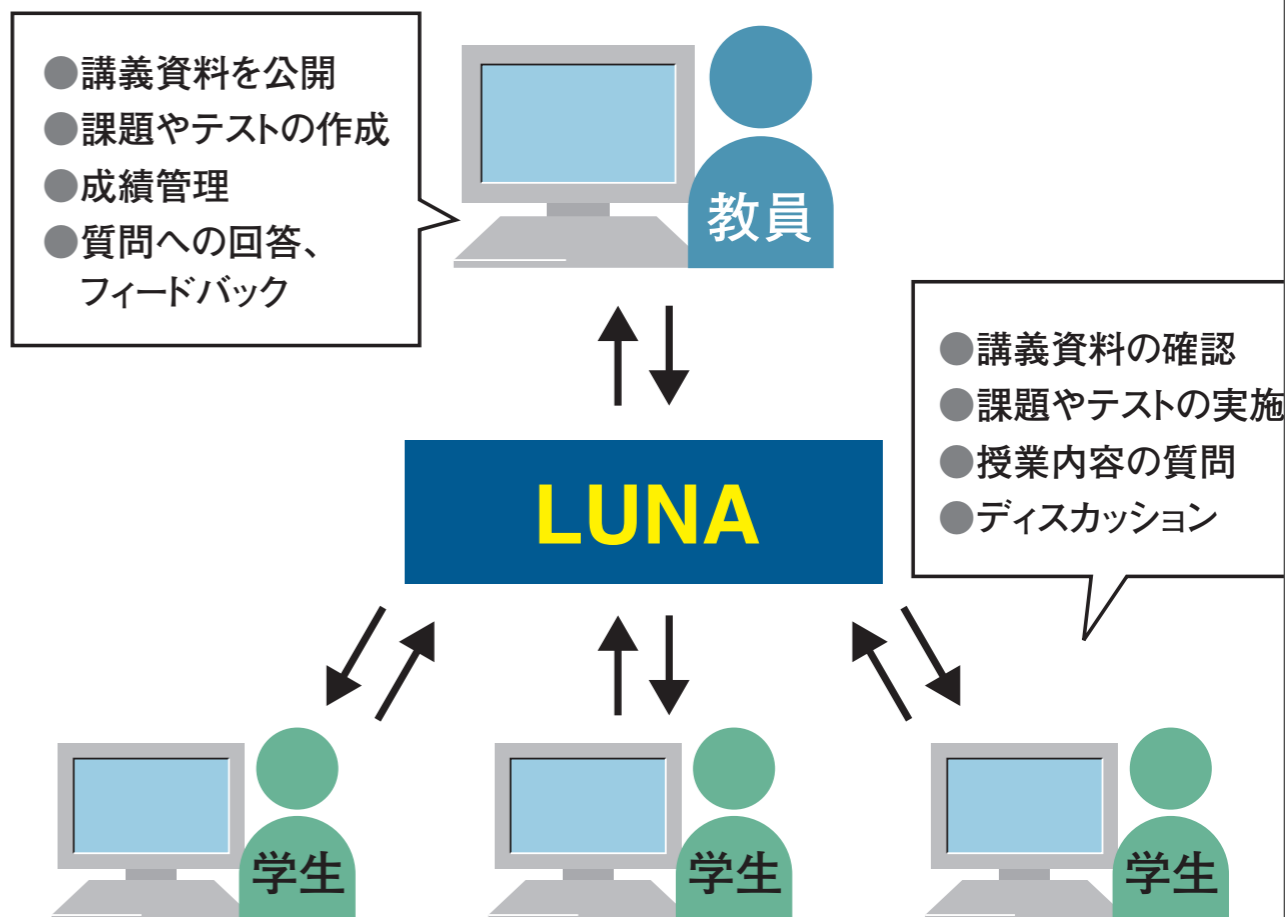
- 1 本学の教育推進に資する施策の企画・立案
- 2 教育力向上 (FD) に関する全学的方針の立案及びそれにもとづく施策の推進
- 3 情報通信技術 (ICT) を活用した教育の開発・支援及び教育環境の整備・充実
- 4 授業に関わるTA・LA等の教育力・指導力向上への支援
- 5 高等教育に関する調査・研究
- 6 センター紀要、技術資料等の発行

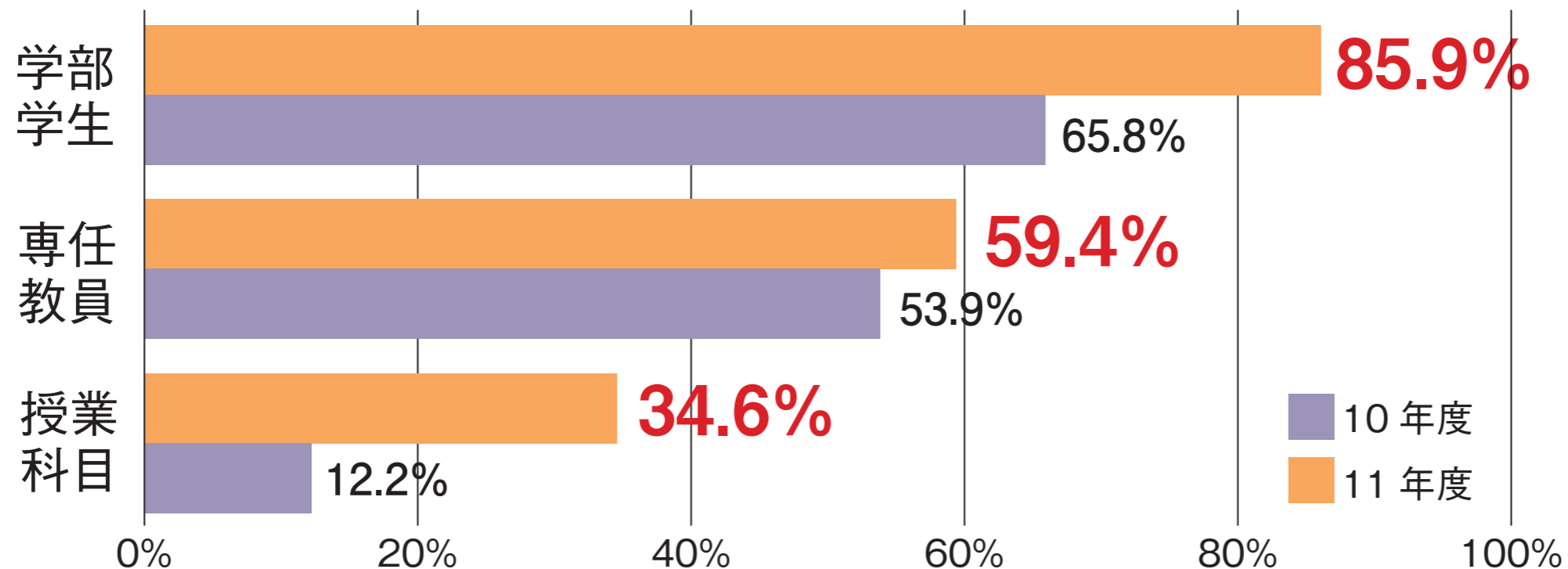


教授者—学習者支援システム

「LUNA(ルナ)」の活用

世界の大学でもっとも多く導入されているブラックボード社の
ラーニング・マネージメント・システム(LMS)を導入しています。
教育のICT化を推進する中核システムとして、
授業支援や教員—学生間の
円滑なコミュニケーションに役立っています。





各グラフの意味

学部学生	期間内にLUNAにアクセスした学部学生数と在籍学生数の比率
専任教員	LUNAを利用した専任教員数と全専任教員数の比率 (LUNAの利用とは「お知らせ・教材・掲示板」のいずれかを利用していること)
授業科目	LUNAが活用されている授業科目数と開講されている全授業科目数の比率 (LUNAの活用とは教材がアップロードされている、もしくは、お知らせ・掲示板を授業の運営に役立てていること)

概要

- 導入の経緯
 - Bb learn(R9.1), 2010秋学期, 中期計画
- 活用状況
 - 科目, 教員, 学生, その他
- 普及の背景の分析
 - 共有フォルダ, 掲示板
 - ヘルプデスク
 - 名簿, アクセス制限

関学の利用実態

- 利用現況
 - 大学提供科目の7割
 - 5 – 6 割の教員が利用
 - 学生は8割

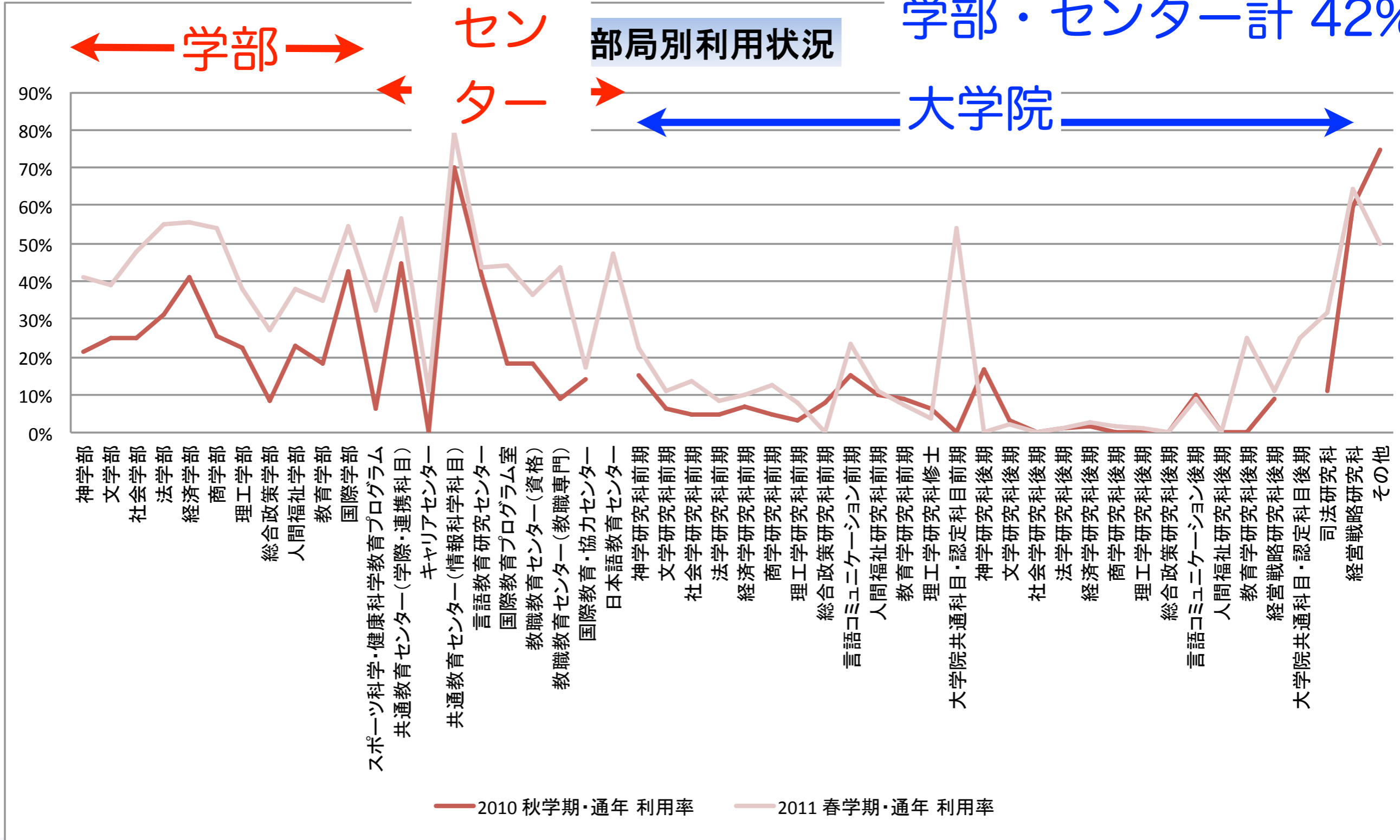
利用授業科目(%)

総計 35%

学部・センター計 42%

大学院

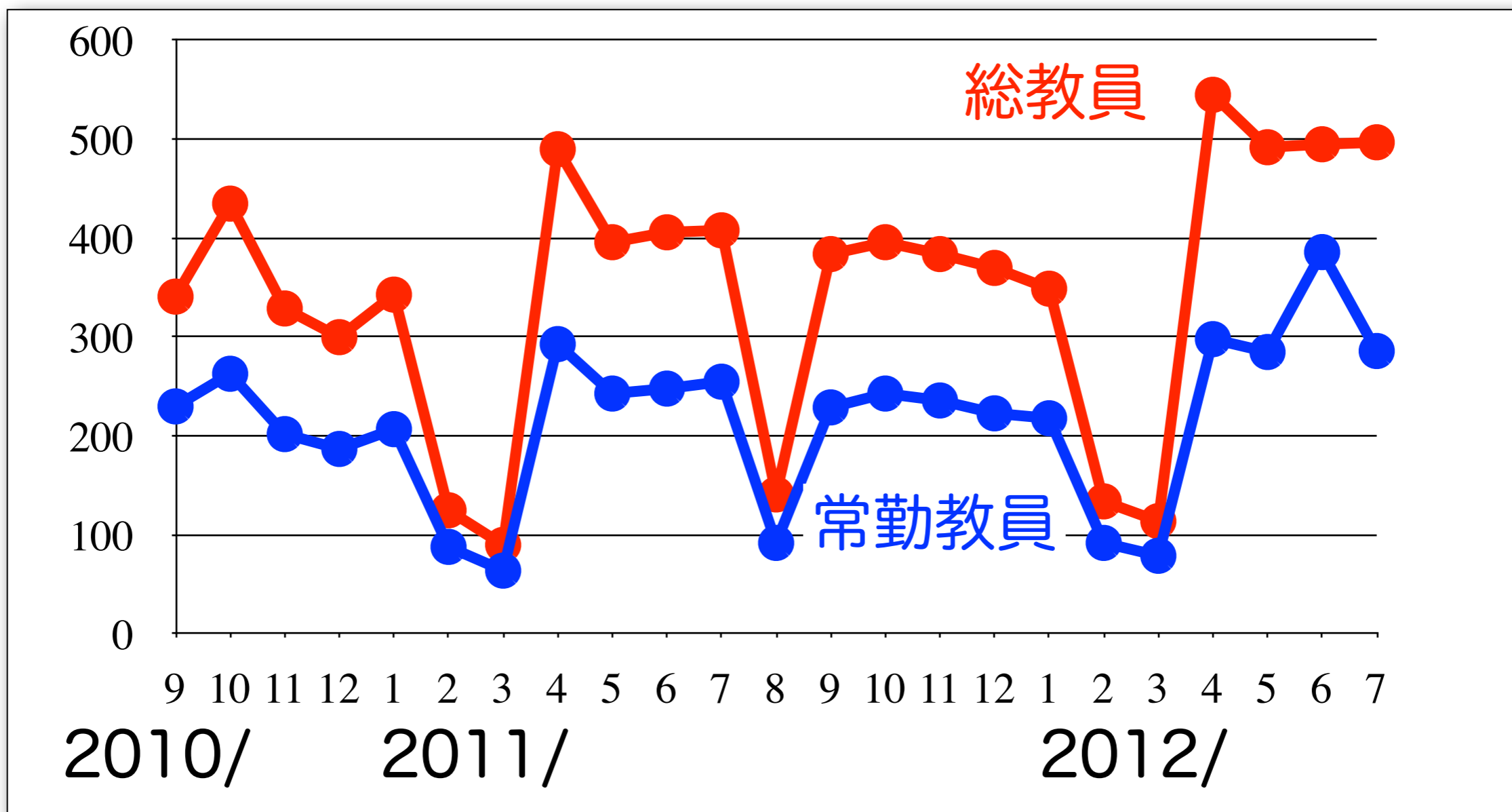
部局別利用状況



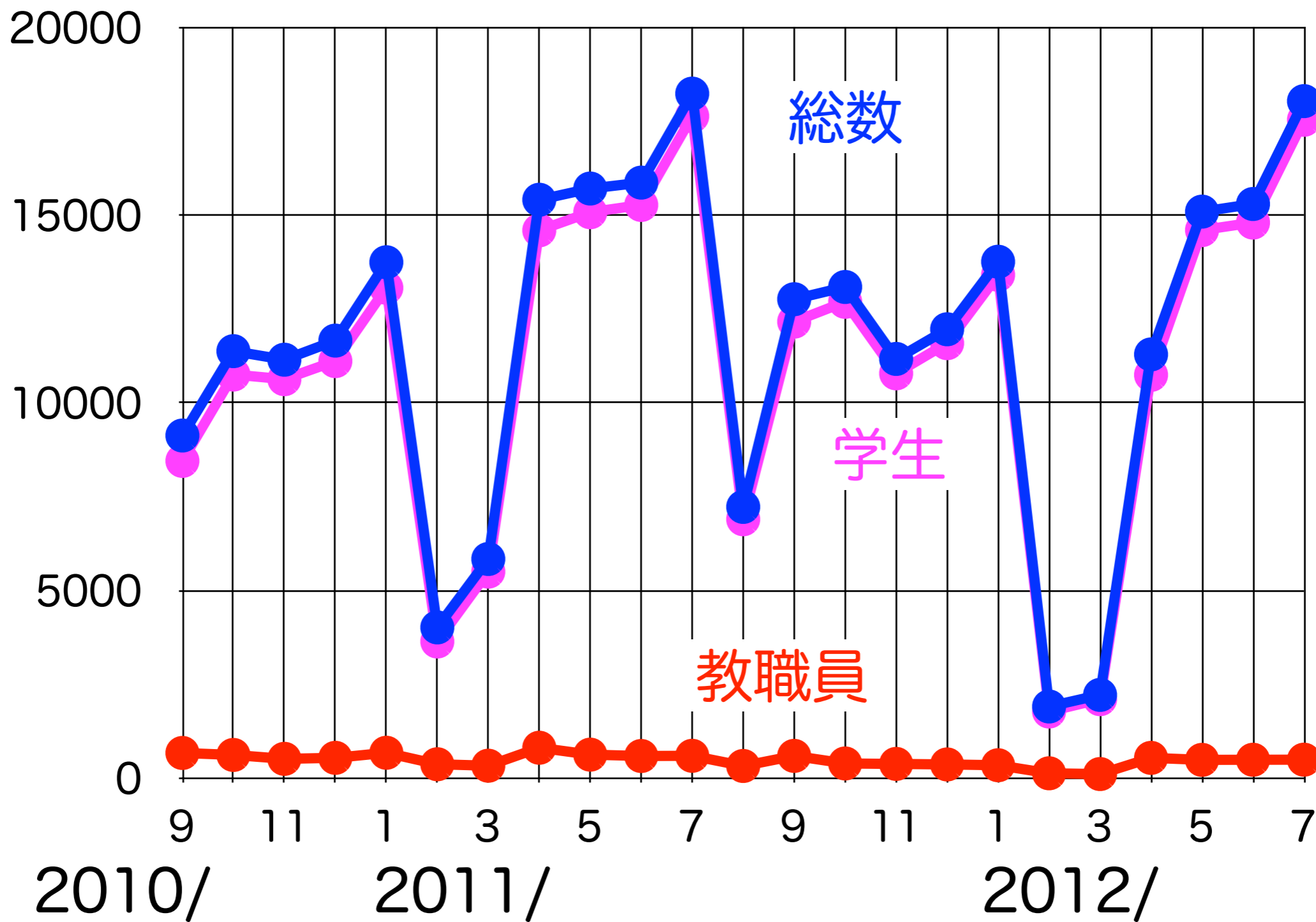
利用授業科目

	2010年度 秋・通年	2011年度	2012年度 春・通年
大学提供科目	1,530/4,904 31.2%	5,249/8,374 62.7%	3,724/5,415 68.8%
合計	1,792/6,765 26.5%	6,016/10,489 57.4%	4,226/7,457 56.7%

教員利用者数 (月総計)



LUNA利用者数 (月総計)



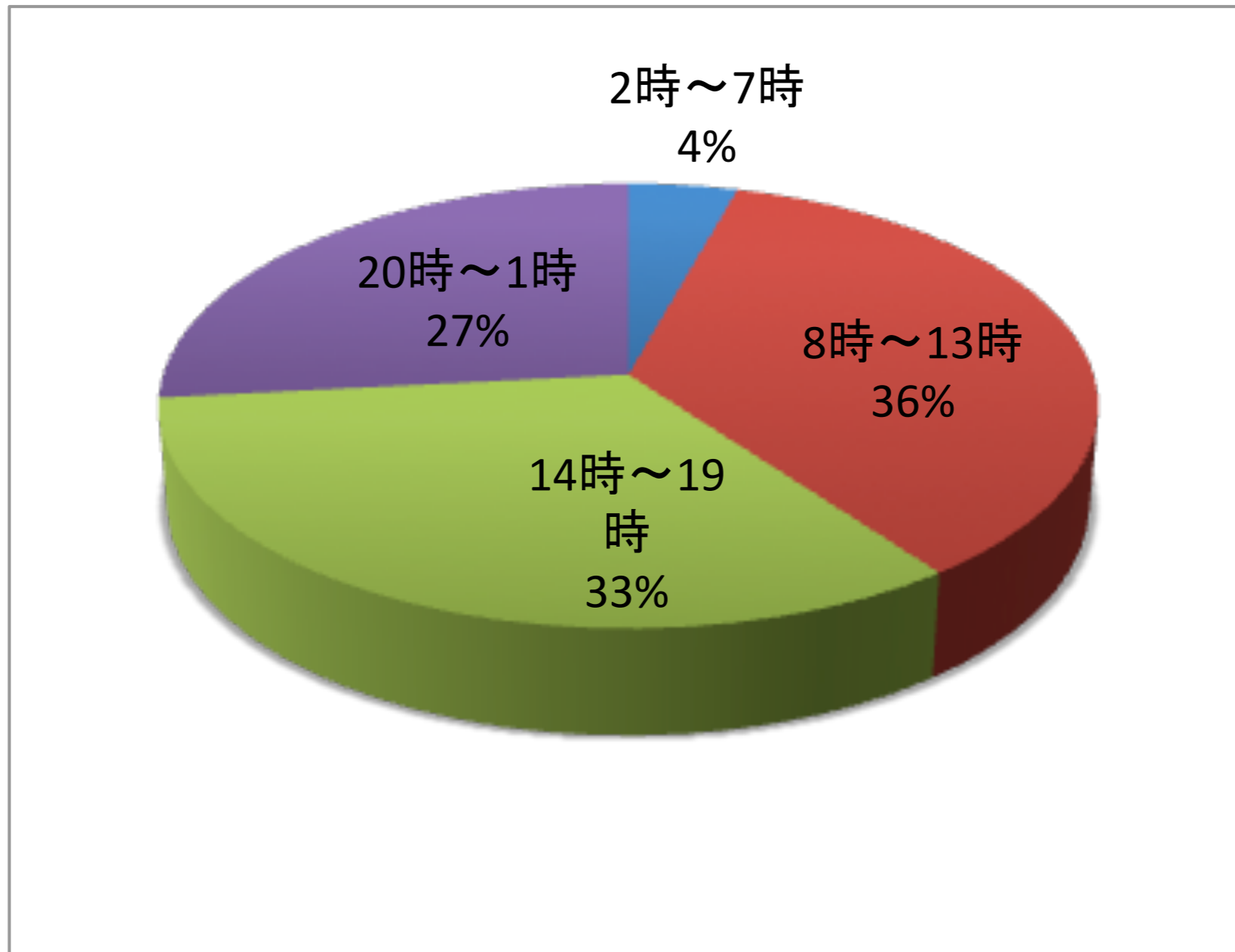
利用割合

	2010秋	2011春秋	2012春
教職員	21.3	28.2	22.7
専任教員	54.9	63.6	55.4
学生	64.9	85.7	80.0
大学開講科目	31.2	62.7	68.8
全開講科目	26.5	57.4	56.7

関学の利用実態

- 利用現況
 - 大学提供科目の7割
 - 5 – 6 割の教員が利用
 - 学生は8割

LUNA時間帯別アクセス分布



関学の利用実態

■ 利用現況

- 大学提供科目の7割
- 5 – 6 割の教員が利用
- 学生は8割

■ Features

- 一斉導入
- Novices（初心者，素人）が広く利用
- 長年の蓄積

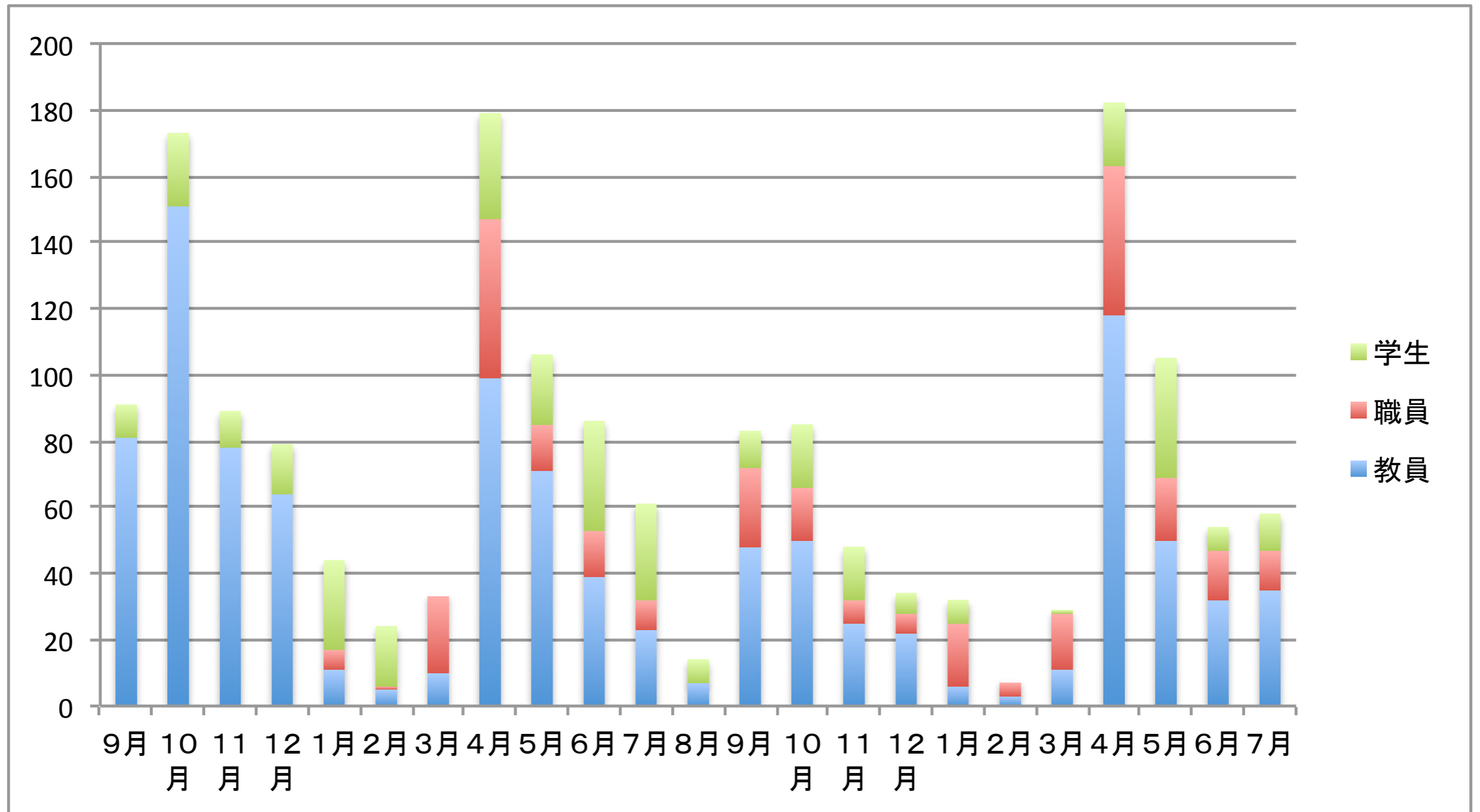
概要

- 導入の経緯
 - Bb learn(R9.1), 2010秋学期, 中期計画
- 使用状況
 - 科目, 教員, 学生, その他
- 普及の背景の分析
 - 共有フォルダ, 掲示板
 - ヘルプデスク
 - 名簿, アクセス制限, 競合しない

資産

- 共有フォルダー
 - 633GB at 10/2011
- 授業連絡ボード
 - 6.2%(363/6164) at 2009 Spring
- シラバス

ヘルプデスク利用数



ツール利用科目数

	2010	2011/2	2012
科目数	1792	3008	4226
お知らせ	508	1500	1769
メール	146	145	162
テスト	198	133	147
成績管理	1023	3005	2997
コンテンツ	1356	1375	1830
課題	146	174	233
掲示板		2388	2993
ブログ		243	316
グループ		1712	2223

ツール利用

ツール	2010	2011/2	2012
お知らせ	5,555	71,660	65,525
グループ	20,112	14,902	18,297
コースカレンダー	3,373	824	701
コンテンツ	873,612	1,090,643	1,516,053
ブログ	1,676	100,759	115,294
掲示板	290,179	221,133	282,222
成績管理	36,927	34,032	35,572
成績表	82,610	70,722	73,048

まとめ

■ 利用現況

- 大学提供科目の7割
- 5 – 6 割の教員が利用
- 学生は8割

■ 普及の背景の分析

- 共有フォルダ, 掲示板
- 一括導入
 - ヘルプデスク
 - 名簿, アクセス制限, 競合しない

発表後の修正まとめ

■ 利用現況

- 大学提供科目の7割
- 5 - 6割の教員が利用
- 学生は8割

■ 普及の背景の分析

- 共有フォルダ(活況), 掲示板(低迷)
 - アクセス制限による公開の便利さ

■ 全学一括導入

- ヘルプデスク, 競合なし
- 履修者名簿(教務連携), 成績簿は別
 - 成績, 一斉送信