

23/6/2016

Jokog

抵抗はある

① 原因?

銅の電気伝導率が高いから

電子の速度は遅い

両方か

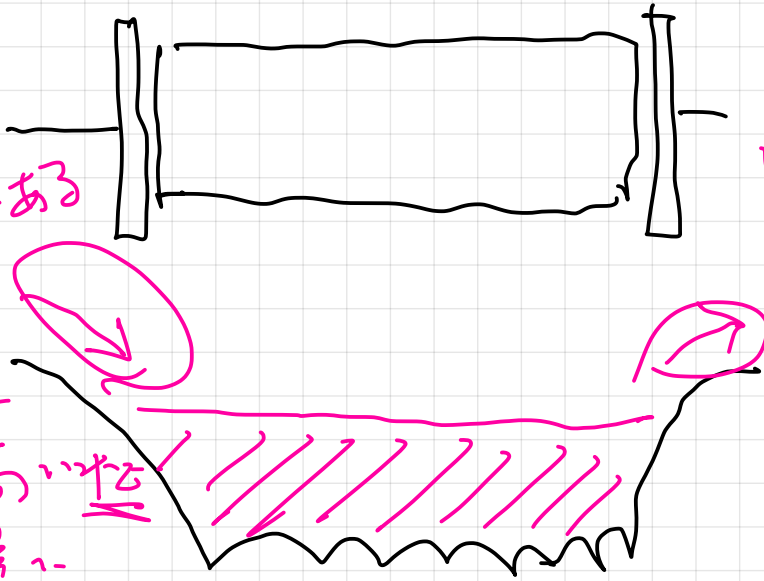
① 電子が銅線の中で  
遅く速度付けられるのか?

1A

$10^{-8}$  cm

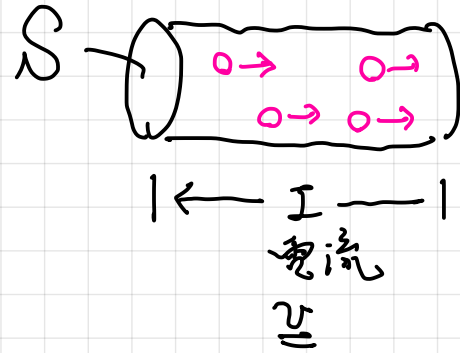
$10^{-10}$  m

- 光 8
- 音 16
- 電信号 1
- 千回 0
- 万回 0
- ⇒ • 十回 0



17-02/sec 電荷  
1A  
 $1.6 \times 10^{-19}$  C-0  
 $8.6 \times 10^{28}$  10/m<sup>3</sup>

$$I = envS$$



$1 \text{ mm}^2 = 10^{-6} \text{ m}^2$   
よ1時  
5.375  $\times 10^{-8}$   
7.27  $\times 10^{-4}$  m/s  
あ

$\frac{0.073}{0.1 \text{ mm}} \Rightarrow 7.27 \times 10^{-5}$  m/sec  
あ

• 数値を計算して下は  
• その結果に基づいて  
スライスを入れた瞬間に  
電灯がつかう原理を解説せよ

23/6/20

誘電体 (セラミクス ガラス)

誘電率

固体

コンデンサー

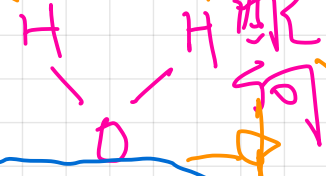


自動電圧



⇒ 大気

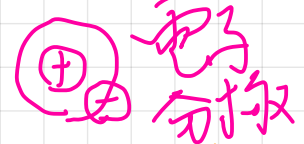
水分子



CO



原子



電化一定

電磁波場  
⇒ 電場

磁場

振動

IR 波 (電子波)

IR 赤外 可視 紫外  
UV 周波数

不透明



透明

北大  
2010

23/6/20

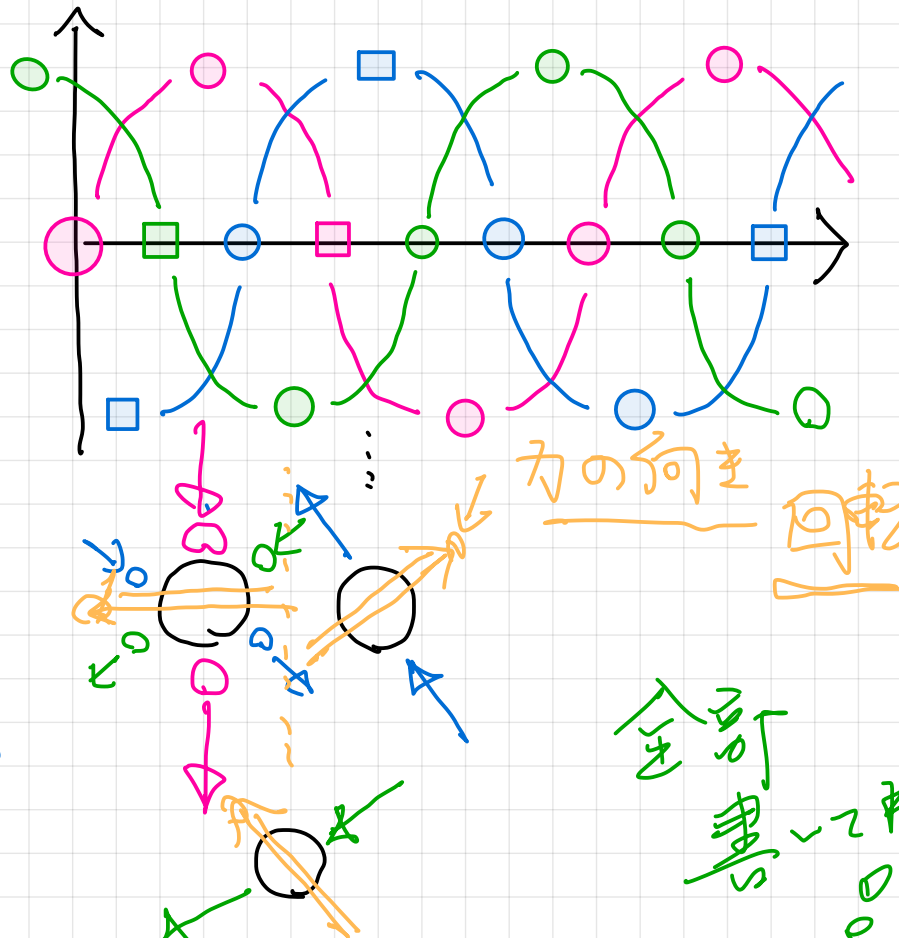
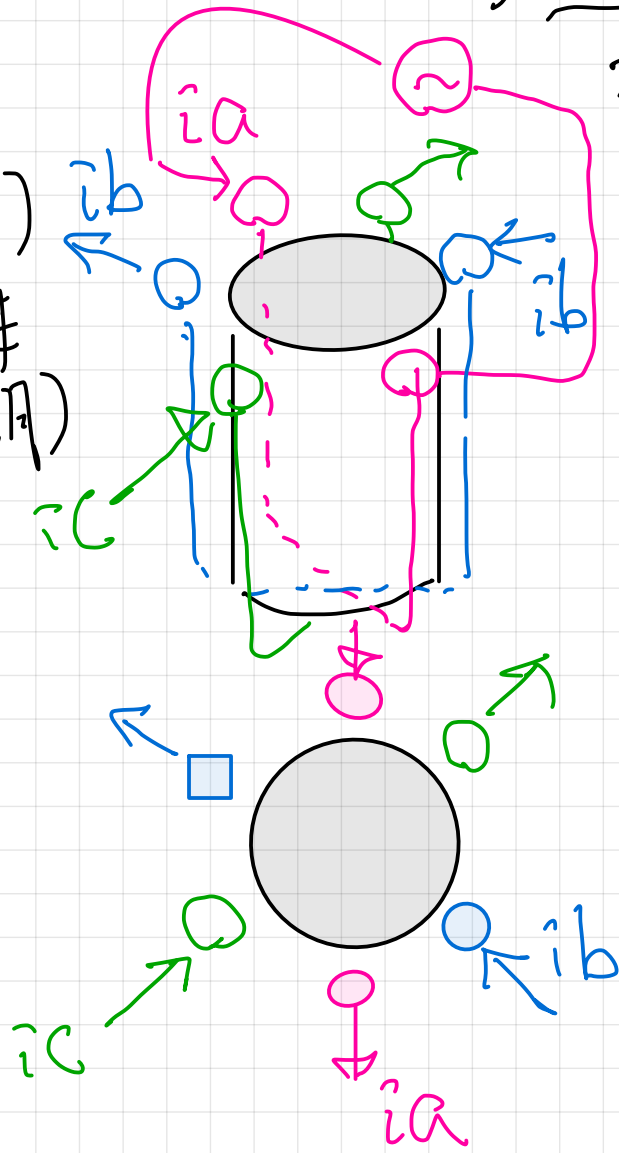
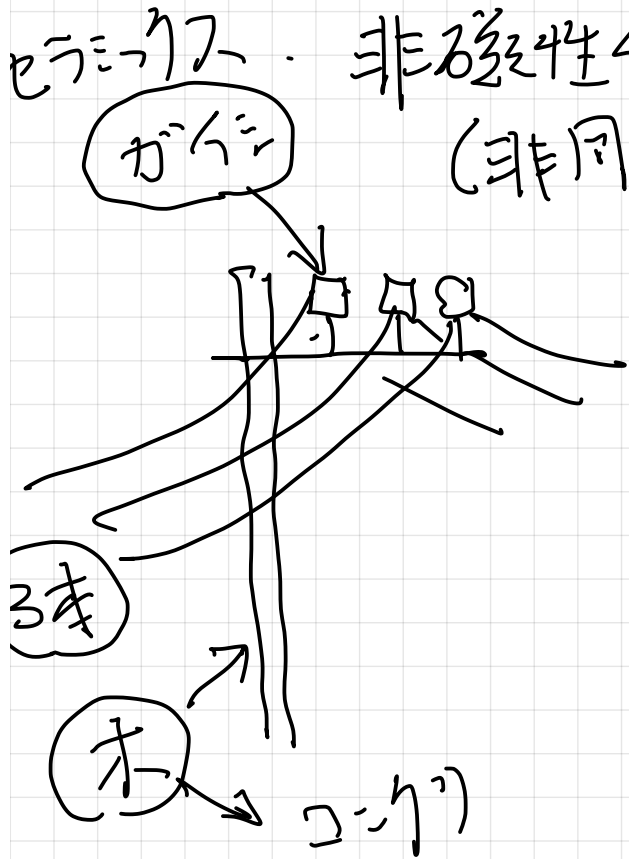
"コ" "ア"

元-ア-  
発機

シ-ル-  
発機

(2) 三相交流により発生する力の様子を描きなさい

磁性体 (同期)  
非磁性体 (非同期)



金  
の  
力  
の  
向  
き