

BbDay Tokyo 2011, 11/11/11
ホテルモントレ銀座（東京 銀座）

BbLearn R9.1

関西学院大学

Kwansei Gakuin Univ.

高等教育推進センター・副長 西谷滋人

（理工学部・情報）



Kwansei Gakuin

- kansai?
- くわんせいがくゐん
- 「校名は、当時、英和学校と名づけられるミッション・スクールが多いなか、慣習を破って「学院」とし、西のリーダーとなるべく「関西」を冠しました。そして当時の進取の気風に合わせた漢音読みで「クワンセイガクイン」と呼ぶことになりました。」

関学の利用実態

- 関西学院大紹介
- 高等教育推進センター
- LUNA(Bb)利用状況
- 導入の経緯と活況の理由
- 運用と要望

関学の利用実態

- 関西学院大紹介
- 高等教育推進センター
- LUNA(Bb)利用状況
- 導入の経緯と活況の理由
- 運用と要望

画面上の情報をすべて見るには、印刷 をクリックします。

所在地

住所 兵庫県相生市



11/11/04 12:23



東京都



関関同立(2011年6月ごろ)

	関西学院	関西大学	同志社	立命館
学部	11学部	14学部	12学部	13学部
研究科	13研究科	14研究科	16研究科	16研究科
学部学生数	21,182人	27,914人	25,198人	33,120人
大学院数	1,450人	2,258人	2,411人	3,456人

関学の利用実態

- 関西学院大紹介
- 高等教育推進センター
- LUNA(Bb)利用状況
- 導入の経緯と活況の理由
- 運用と要望

高等教育推進センター

■ 2010春設置

■ Faculty Development

- 授業調査, 研修会, 講演会

■ ICT

■ PC管理

■ 新規システム導入の検討

■ LMS

■ portal

■ portfolio

高等教育推進センター



KGP Portal

■ 朝日新聞(11/10/27 阪神)

学内情報 スマホで

アプリを作ったのはいずれも関学大理工学部4年生の芝辻裕太さん(21)と渡辺翔大さん(21)。芝辻さんはITベンチャー会社「SibaService」(シバサービス)を立ち上げ、渡辺さんはアプ



学生向けアプリを開発した芝辻裕太さん(左)と渡辺翔大さん(右)西宮市上ヶ原一番町の関西学院大

関学大生2人が専用ソフト開発

た。関学大によると、学生が開発したアプリを大学が認証、配信するのは全国で初めてという。
11.10.27朝日阪神 P33

時間割りなど指先検索

りの開発を研究している。大学生活では、キャンパスから出るバスの時刻表が分からなかったり、講義が休講になったことを知らなかったりして、不便に感じることがあった。
スマートフォンを持つ学生が増えてきたことから、今春にアプリの開発を思いつき、大学側から開発費用として50万円の援助を得て、2カ月ほどで完成させた。

アプリの名前は「KGP Portal」(ケージーポータル)。「携帯電話にアプリを取り込めば、画面上で休講や補講、教室変更、自分の講義の時間割り、過去の成績などが分かる。バスの時刻表やキャンパスの地図を見ることが出来る。今月8日から学生へ配信を始め、24日までに2150人が入手した。
渡辺さんは「利用者の意見

iPod 16:54

11年10月 理工学部 4年 芝辻 裕太

01 土曜日

月 火 水 木 金 土 他

休講情報

補講情報

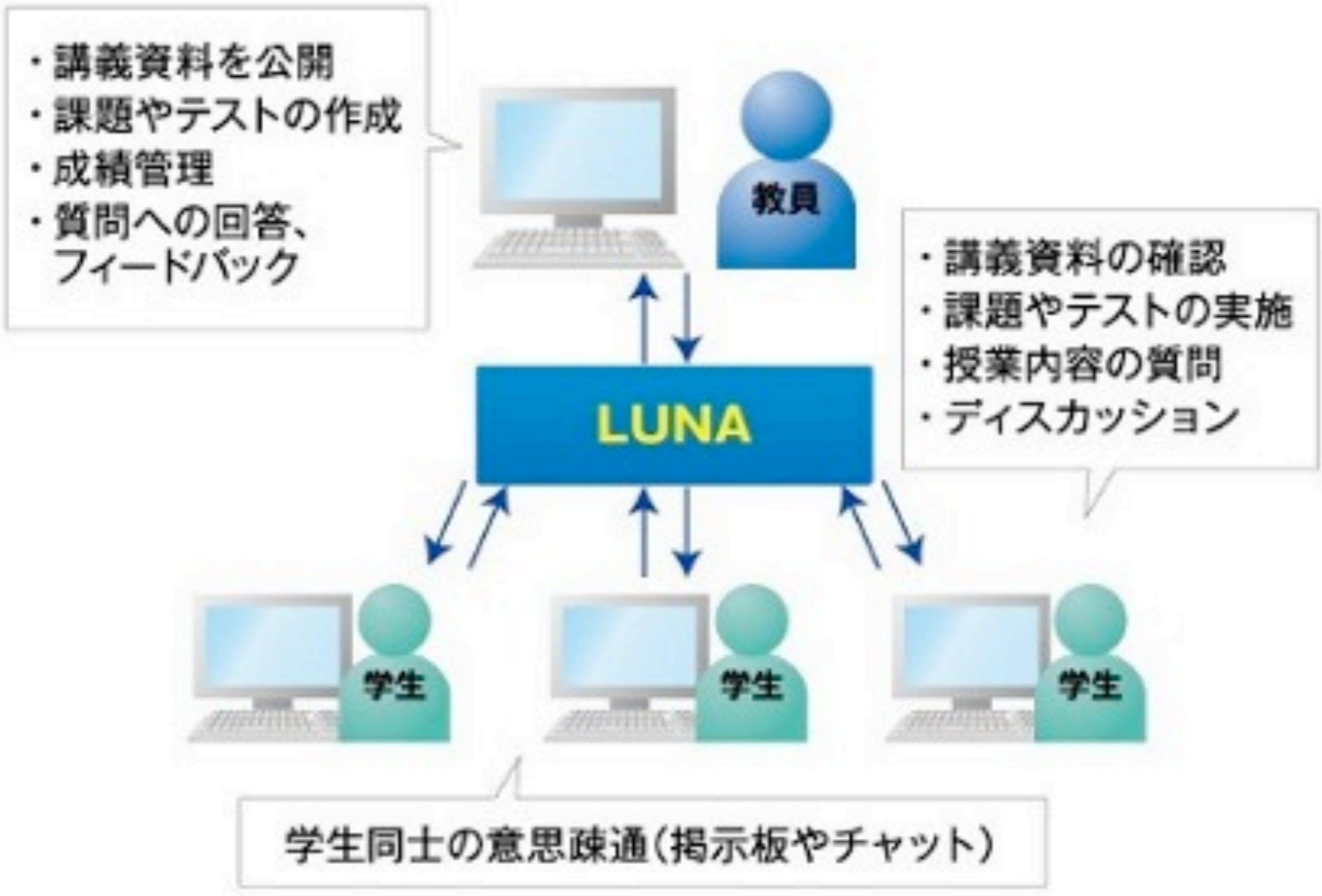
教室変更

LUNA

1限目 9:00~	上野真城子
2限目 10:35~	101教室
3限目 13:30~	福田吉博
4限目 15:10~	個人研究室
5限目 16:50~	片寄晴宏
	IV101
	芝山裕次郎
	II102

Top 成績 関学ナビ 時刻表 その他





【LUNAへのアクセス】 LUNAは、インターネットに接続している状態で教員用
 専用から、学生からもアクセスすることができます。

アクセスするには、下記3つの方法があります。

- 1. <http://luna.kwansei.ac.jp/> からアクセス
- 2. 教員システムWebページにログインしてアクセス
- 3. 教員Webページにログインしてからアクセス

関学の利用実態

- 関西学院大紹介
- 高等教育推進センター
- **LUNA(Bb)利用状況**
- 導入の経緯と活況の理由
- 運用と要望

関学の利用実態

■ 利用現況

- 授業数では35%
- 3 - 4 割の教員が利用
- 学生は8割か？

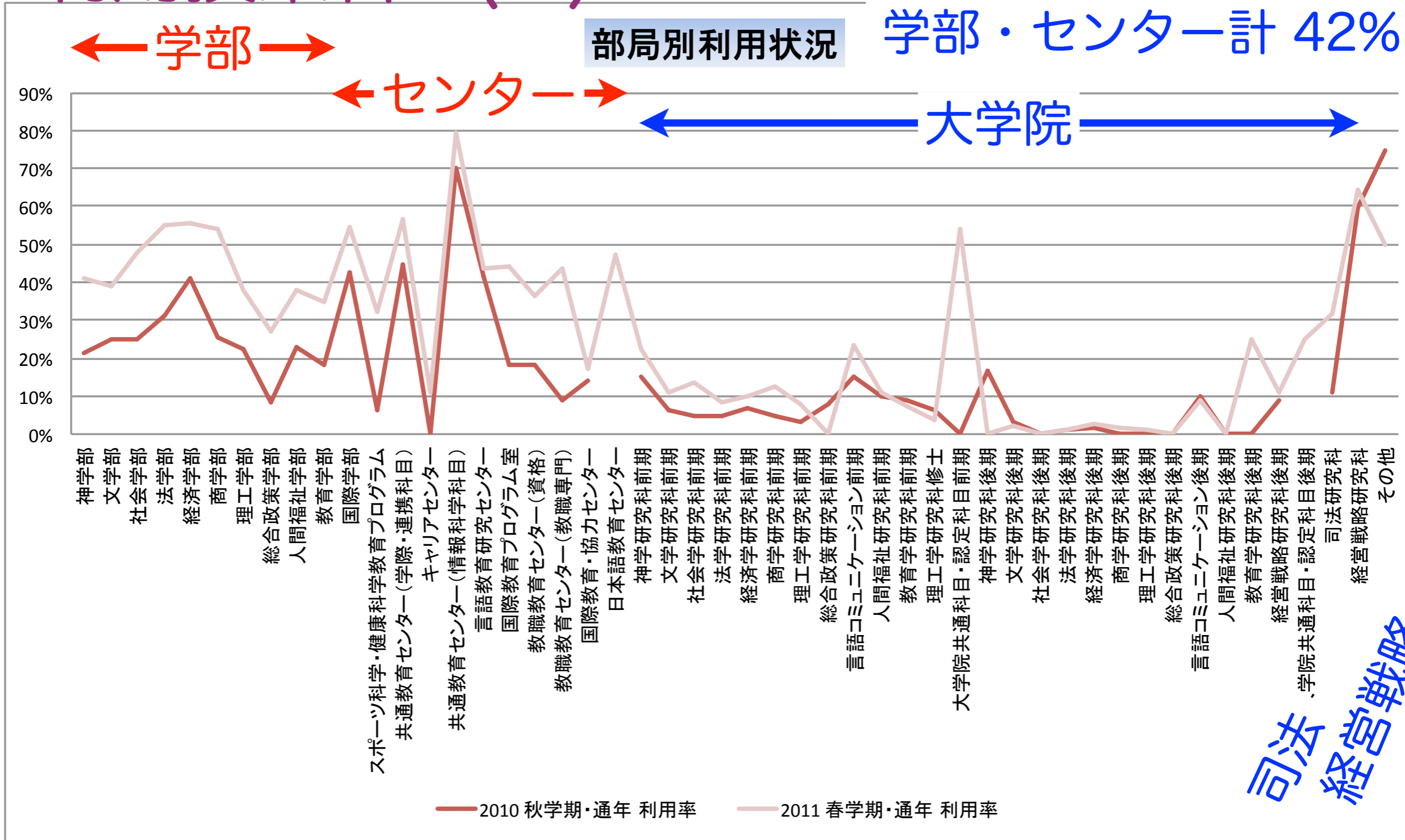
■ 特徴

- 全学一斉導入
- ノービス（初心者，素人）が広く利用
- 長年の蓄積

利用授業科目(%)

総計 35%

学部・センター計 42%

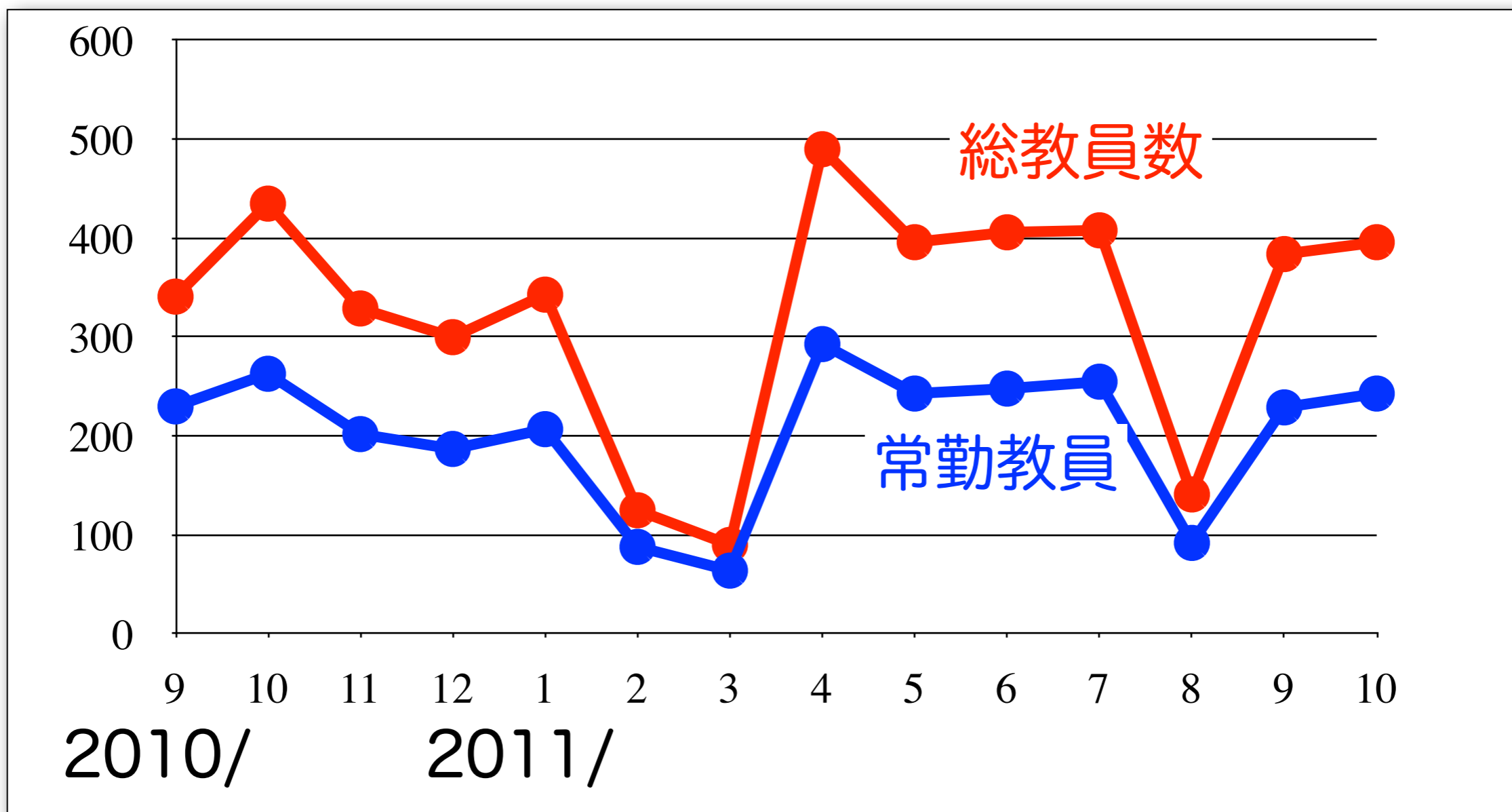


司法 経営戦略

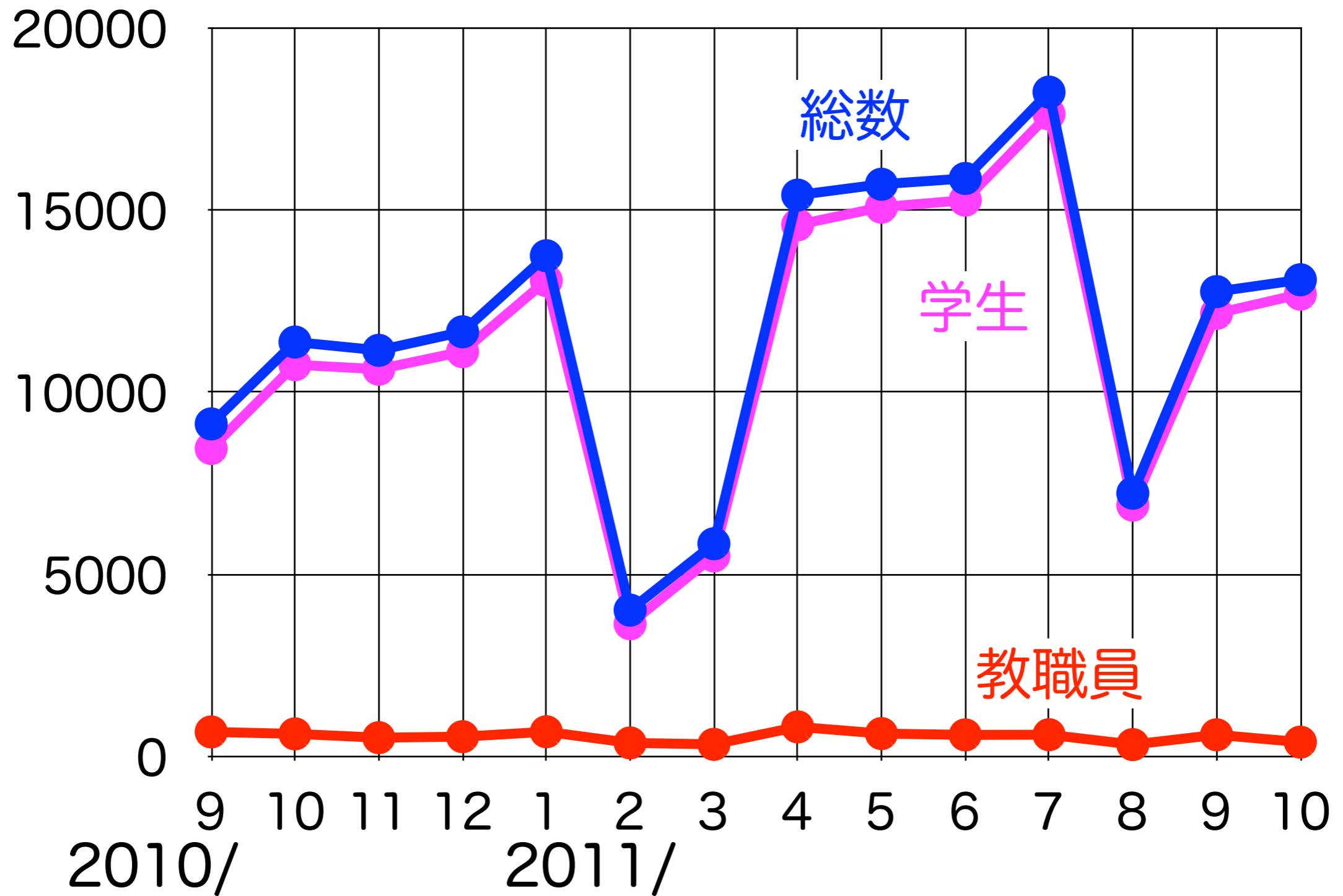


教員利用者数 (月総計)

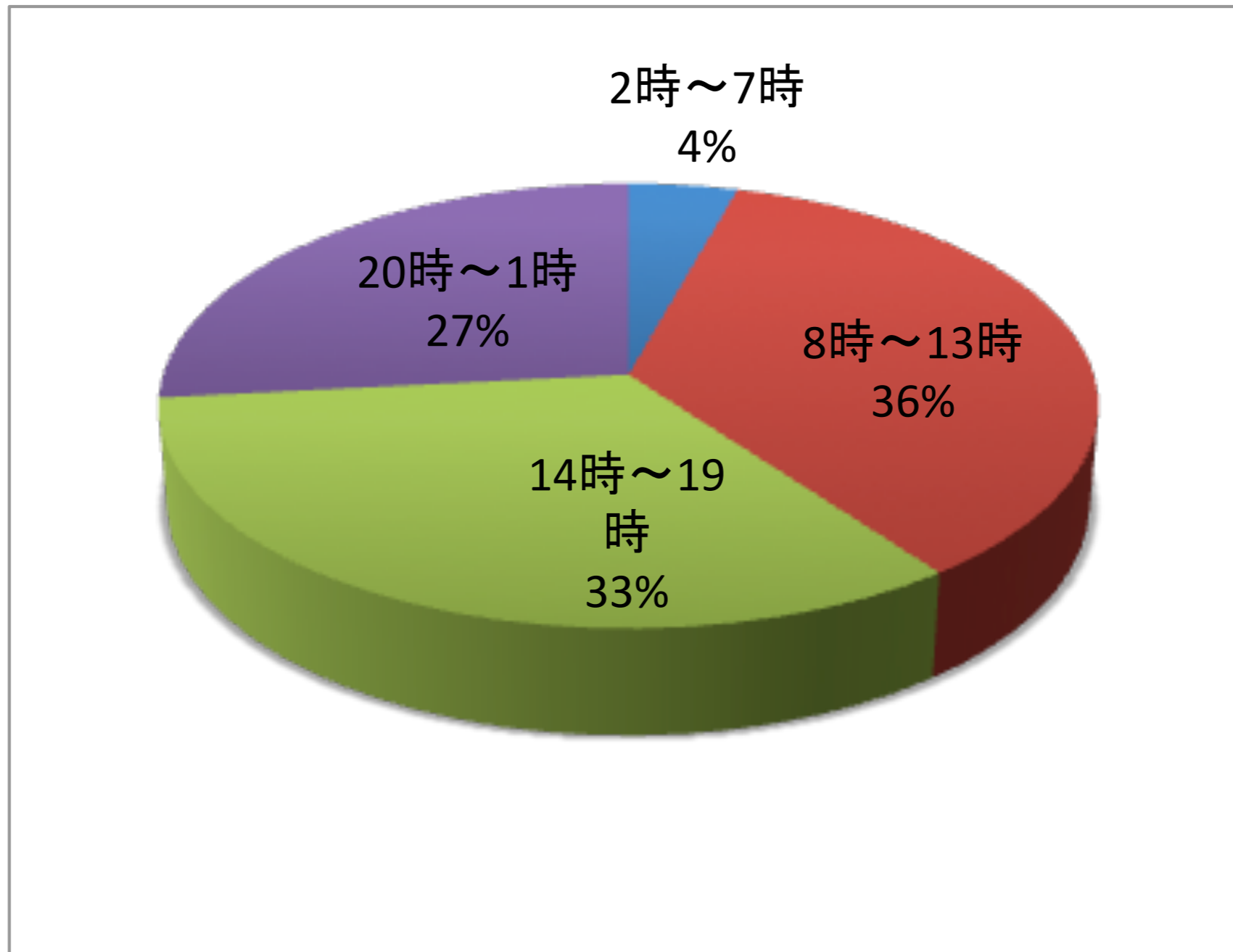
	総数	利用者
常勤教員	約650	3-4割



LUNA利用者数 (月総計)



LUNA時間帯別アクセス分布



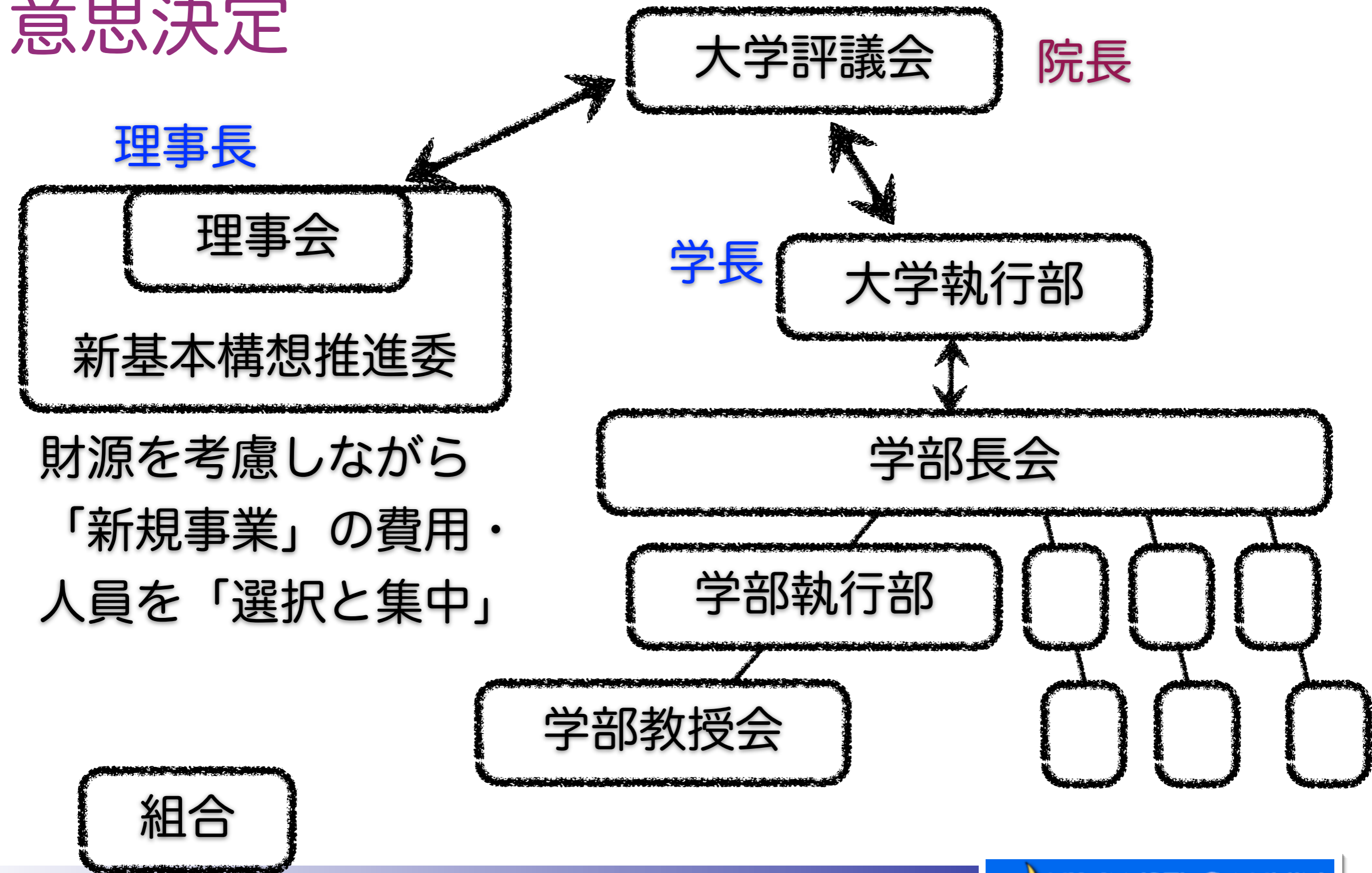
関学の利用実態

- 利用現況
 - 授業数では35%
 - 3 - 4 割の教員が利用
 - 学生は8割か？
- Features
 - 一斉導入
 - Novices（初心者，素人）が広く利用
 - 長年の蓄積

関学の利用実態

- 関西学院大紹介
- 高等教育推進センター
- LUNA(Bb)利用状況
- 導入の経緯と活況の理由
- 運用と要望

意思決定



 ミッションステートメント Mission Statement

MASTERY FOR SERVICE

ミッションステートメント

Mission Statement

関西学院は、キリスト教主義に基づく「学びと探究の共同体」として、ここに集うすべての者が生涯をかけて取り組む人生の目標を見出せるよう導き、思いやりと高潔さをもって社会を変革することにより、スクールモットー“Mastery for Service”を体現する、創造的かつ有能な世界市民を育むことを使命とします。

スクールモットー

- Mastery for Service
- 関西学院のスクールモットー"Mastery for Service"は「奉仕のための練達」と訳され、隣人・社会・世界に仕えるため、自らを鍛えるという関学人のあり方を示しています。

ミッション

■めざす人間像

- "Mastery for Service"を体現する世界市民

■めざす大学像

- <垣根なき学びと探求の共同体(Learning Community)>の実現

導入の経緯

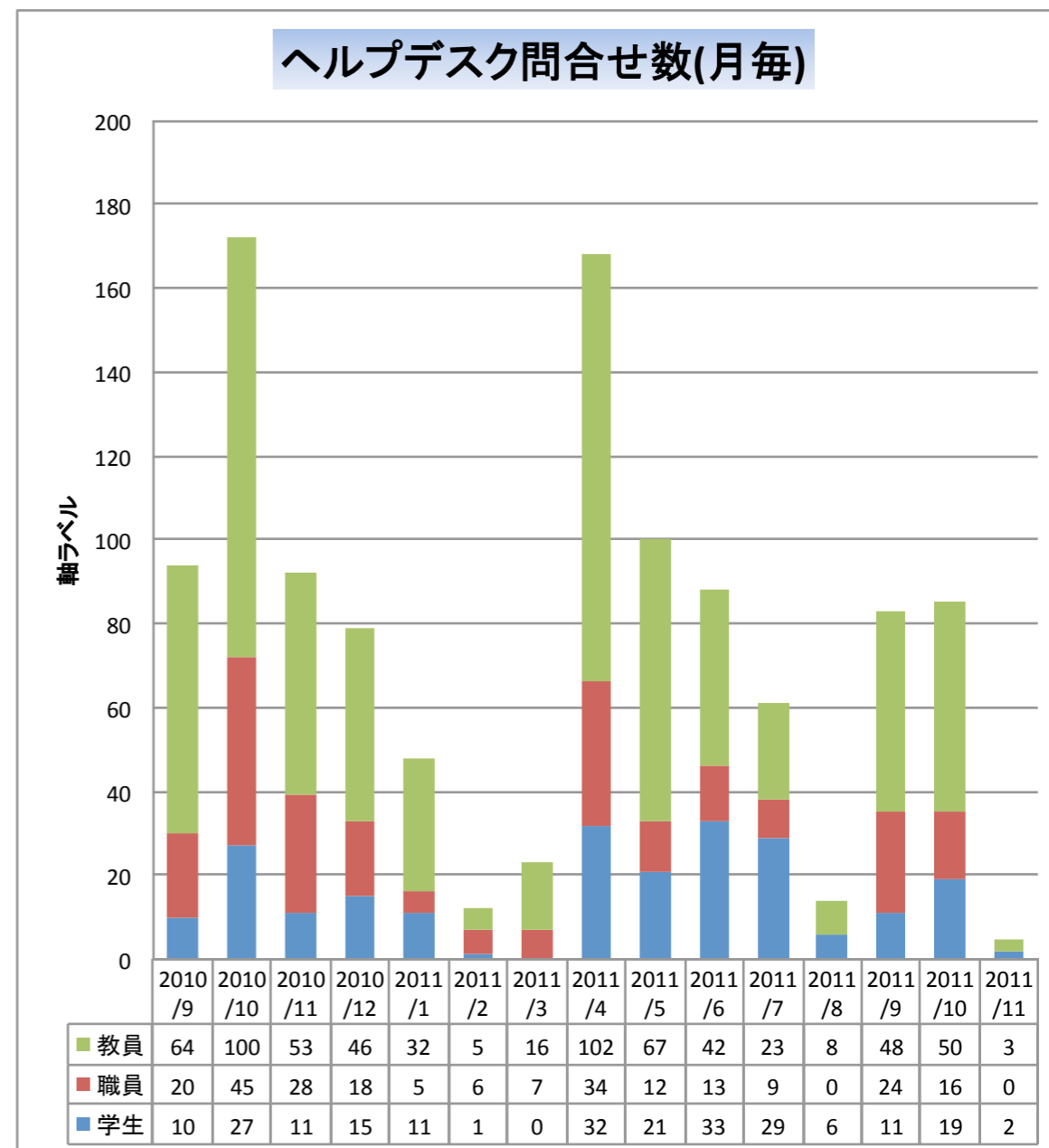
1998	共有フォルダ 共有フォルダの設置	授業連絡ボード Web掲示板
2001		Web掲示板
2004	WebDAVによる学外 からのアクセス	Exchangeサーバのパブ リックフォルダ利用
2007	Yドライブ：364GB Mドライブ：269GB (2011年10月末現在)	掲示板としてCMS導入 383/6164科目 (6.2%) (2009年春学期)
2010		LUNA(BlackBoard)導入

関学の利用実態

- 関西学院大紹介
- 高等教育推進センター
- LUNA(Bb)利用状況
- 導入の経緯と活況の原因
- 運用と要望

運用体制, ヘルプデスク

- 電話, メールでの問い合わせ
- 昨年度
 - 専任職員 1 + 非常勤 1 + ベンダー (+ 2)
- 今年度
 - 専任職員 3 + 非常勤 1 + ベンダー (+ 1)



学生,教員からのプレッシャー

- ダウンロードにおそろしいほどの時間がかかる.
- 以前の授業連絡ボードやYドライブ等、他のファイルフォルダの方が何倍も使い勝手がよかった.
- メンテナンス? アセスメント?
- 高額の学費を納入している者として. . .

影響の大きな不具合

- | No | 機能 | 内容 | 解決方法・
解決までの期間/日 |
|----|-------|----------------------------------|--------------------|
| 8 | 掲示板 | 添付ファイルを参照できない | SP3・91 |
| 9 | お知らせ | お知らせのメール送信が機能しない | ツール開発・365 |
| 10 | お知らせ | ゲストが「お知らせ」を参照できない | SP3・85 |
| 25 | 成績管理 | 提出レポートの一括ダウンロードで
ファイル名が文字化けする | ツール開発・20 |
| 34 | SCORM | 同時一斉アクセスに耐えられない | SP8(パッチ)・208 |
| 65 | 課題レポ | ファイルの文字化けによりアップロードに失敗 | SP8・471 |
| 79 | テスト | 複数回受験可能なテストで「結果の計算中」 | 437 |
| 80 | 課題レポ | 複数回提出可能なテストで「未試行」が発生 | SP8・437 |

(No.65) : 13科目、267レポート (教員10名)

(No.80) :

2011年1月 82科目、708レポート (教員50名)

2011年7月 28科目、49レポート (教員20名)

8->9 BlackBoard
+WebCT

LUNAの今後

- 安定か，挑戦か？
 - 大学教育のツールとして，求められるシステム
 - 最先端にはバグがつきもの!?
 - Convention over configuration
 - 優先すべきは，守るべき規約？ 自由な設定？
 - 知識の定着を目指して. . .
- 背に腹は換えられぬ.
 - There is no other way.