

Adobe Master Collection導入

- 関西学院大学・
高等教育推進センター副長・
ICT担当 西谷滋人

契約の内容

- 法人名義で契約し、大学～幼稚園で利用可能
- 学内に設置されたPCでの利用が可能
- 自宅に設置されたPCでの利用は契約範囲外
- ボリュームライセンス契約(CLP)に付随する、指定校学生・教職員個人向けライセンスプログラムを利用して安価に購入することが可能。

使用実績

- インストール台数(教室,事務)
 - 事務用 637台(全約700台)
 - AcrobatProのみ
 - 教室用 3,179台(全約3400台)
- 貸出実績(教授,研究室)
 - 236台へインストール
 - (4月~5月、CS5,CS5.5の合計)

なぜ関学は導入できたか？

- 関西学院大現状
- 新基本構想(意思決定)
- 高等教育推進センター
- AdobeのMaster Collection利用例

なぜ関学は導入できたか？

- 関西学院大現状
- 新基本構想(意思決定)
- 高等教育推進センター
- AdobeのMaster Collection利用例

関関同立

	関西学院	関西大学	同志社	立命館
学部	11学部	14学部	12学部	13学部
研究科	13研究科	14研究科	16研究科	16研究科
学部学生数	21,182人	27,914人	25,198人	33,120人
大学院数	1,450人	2,258人	2,411人	3,456人



阪急電車 有川浩

仁川駅ではゆったり散歩を楽しもう!
甲山森林公園や弁天池など
豊かで美しい緑が魅力的



ハイキングやバードウォッチングで
親しまれる甲山森林公園

クラシックホテルや閑静な住宅街が
印象的な宝塚南口駅周辺には
物語のキーポイントが点在



散歩を楽しめる
人気スポットの弁天池

ワラビ発見!?



純白のドレスで“討ち入り”に向った
翔子の心境は…



を歩い
能性を
ます。

レストランも、カフェもある！ 図書館も
充実してる！ 学生のことを、ちゃんと
考えている大学だなと思います。

社会学部 1年生
三倉 茉奈
大阪・府立東住吉高校出身
1996年にNHK朝の連続ドラマでデビュー。現在はテレビや舞

社会学部 1年生
三倉 佳奈
大阪・府立東住吉高校出身

なぜ関学は導入できたか？

- 関西学院大現状
- 新基本構想(意思決定)
- 高等教育推進センター
- AdobeのMaster Collection利用例

 ミッションステートメント Mission Statement

MASTERY FOR SERVICE



関西学院は、キリスト教主義に基づく「学びと探究の共同体」として、ここに集うすべての者が生涯をかけて取り組む人生の目標を見出せるよう導き、思いやりと高潔さをもって社会を変革することにより、スクールモットー“Mastery for Service”を体現する、創造的かつ有能な世界市民を育むことを使命とします。

スクールモットー

- Mastery for Service
- 関西学院のスクールモットー"Mastery for Service"は「奉仕のための練達」と訳され、隣人・社会・世界に仕えるため、自らを鍛えるという関学人のあり方を示しています。

ミッション

■めざす人間像

- "Mastery for Service"を体現する世界市民

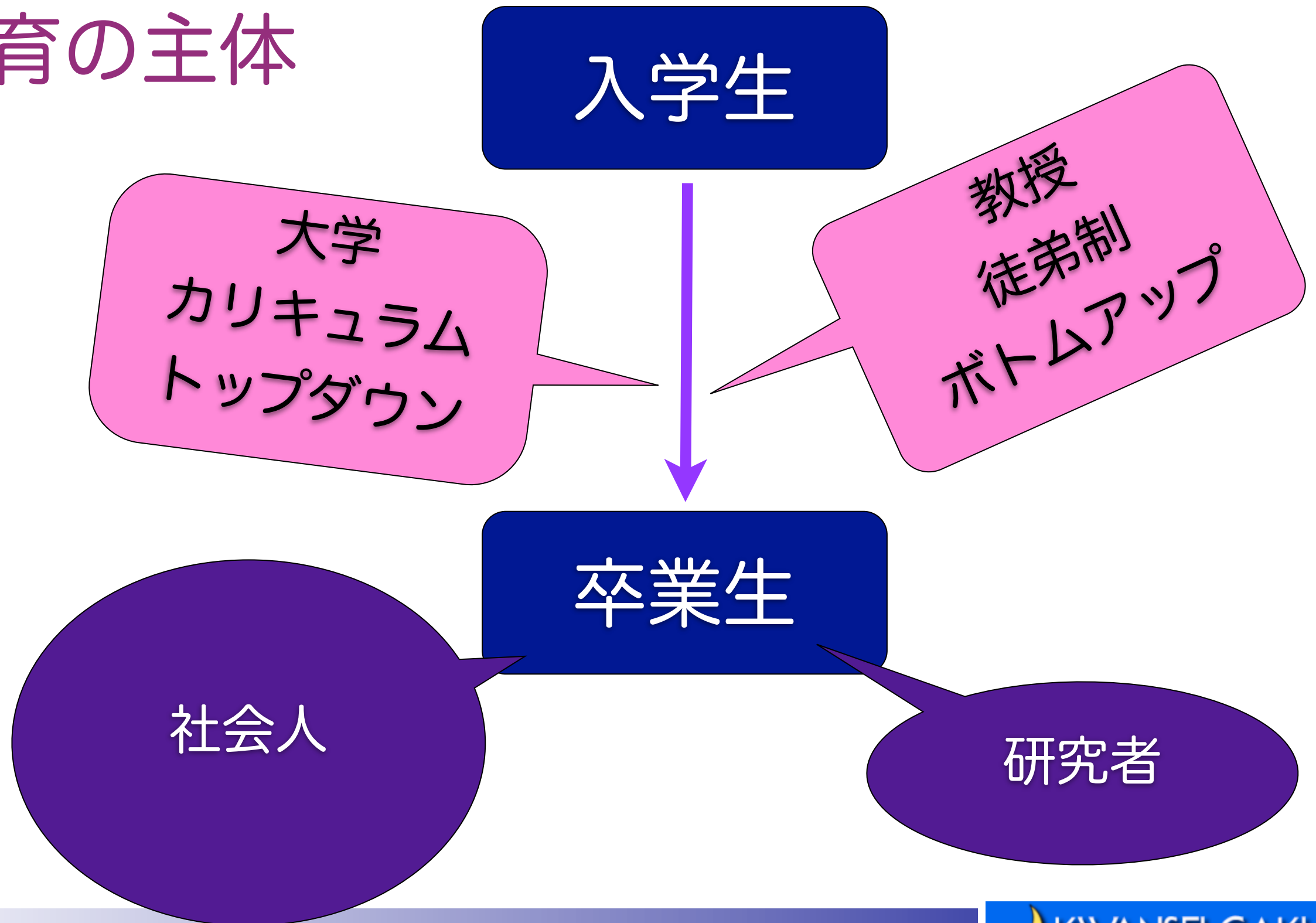
■めざす大学像

- <垣根なき学びと探求の共同体(Learning Community)>の実現

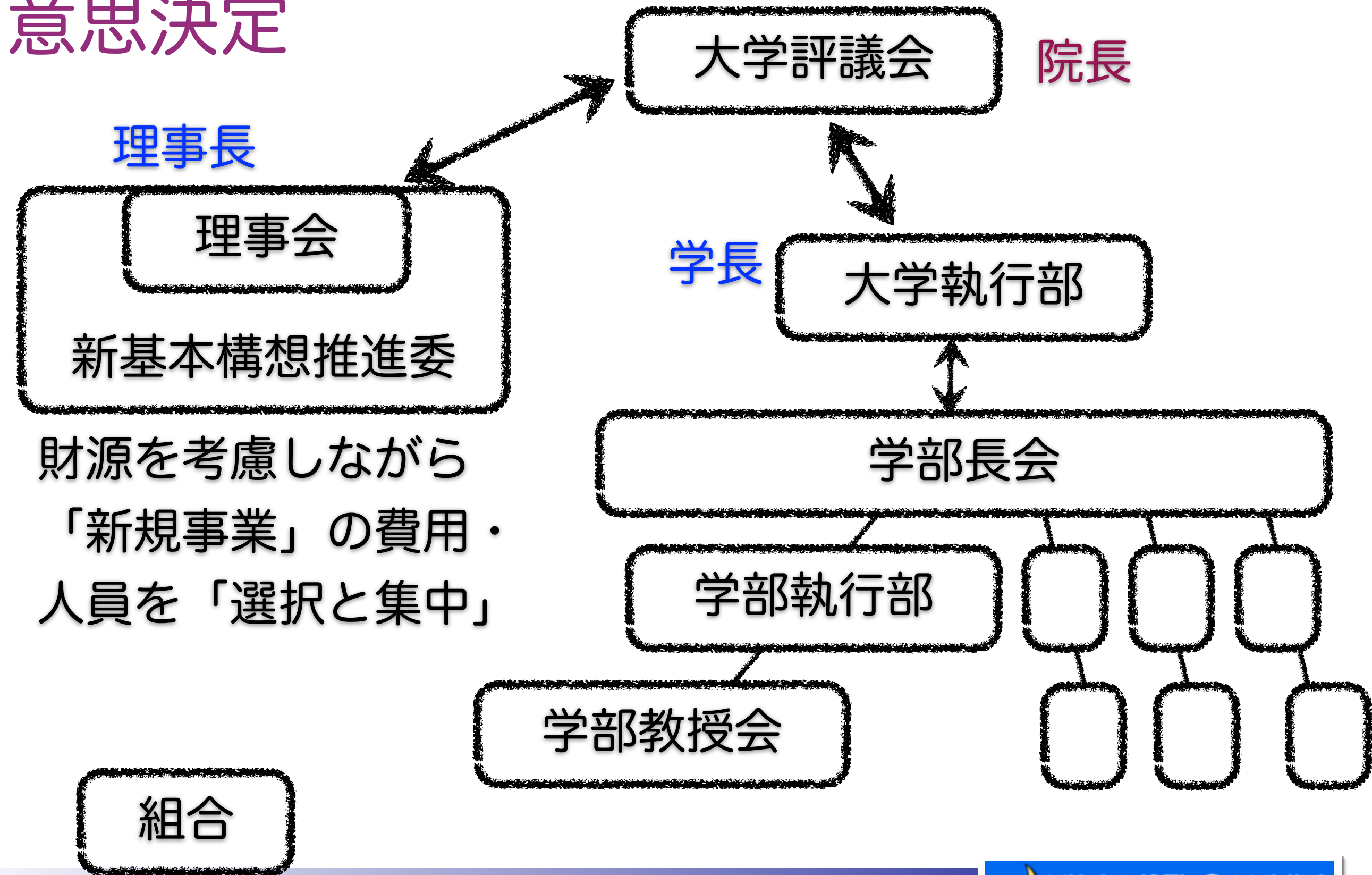
6つのビジョン

- 「KG学士力」の高い質を保証する
- 「関学らしい研究」で世界拠点となる
- 地域・産業界・国際社会との連携を強化する
- 多文化が共生する国際性豊かなキャンパスを実現する
- 一貫教育と総合学園構想を推進する
- 進化を加速させるマネジメントを確立する

教育の主体



意思決定



なぜ関学は導入できたか？

- 関西学院大現状
- 新基本構想(意思決定)
- 高等教育推進センター
- AdobeのMaster Collection利用例

高等教育推進センター

■ 従来

■ 情報システム室(学院両属)

- ICT全般,横断的,教職員もケア,現場との距離がある

■ 教務

- 日常業務に..縦割り,なかなか新しい手が..

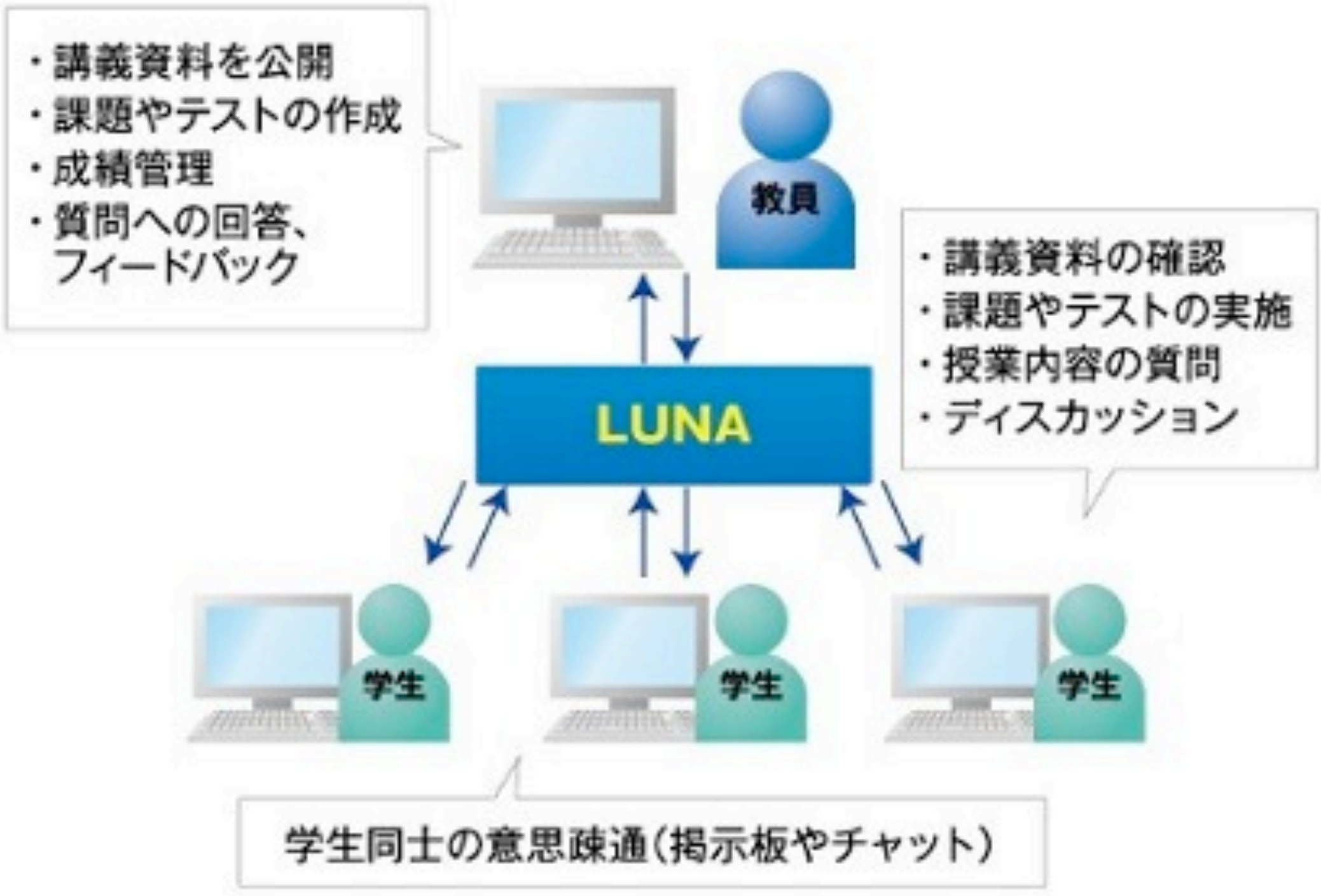
■ 高等教育推進センター(2010春設置)

- 学生の教育に集中,ICTとFD,意外とフリーハンド,意思決定が早い(かった)

■ LUNAの導入

高等教育推進センター



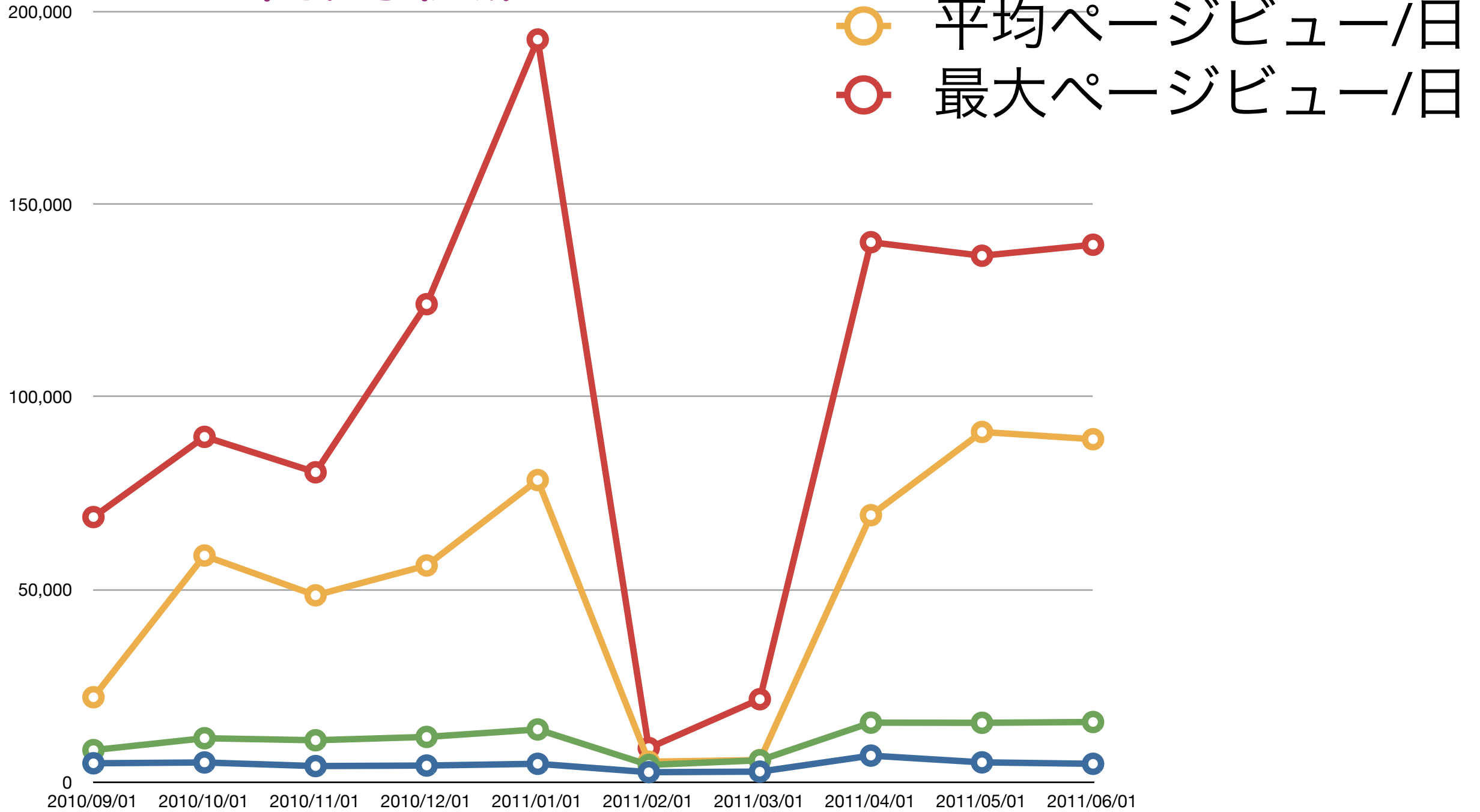


【LUNAへのアクセス】 LUNAは、インターネットに接続している状態で大学の
 学内からも、学外からもアクセスすることができます。

アクセスするには、下記3つの方法があります。

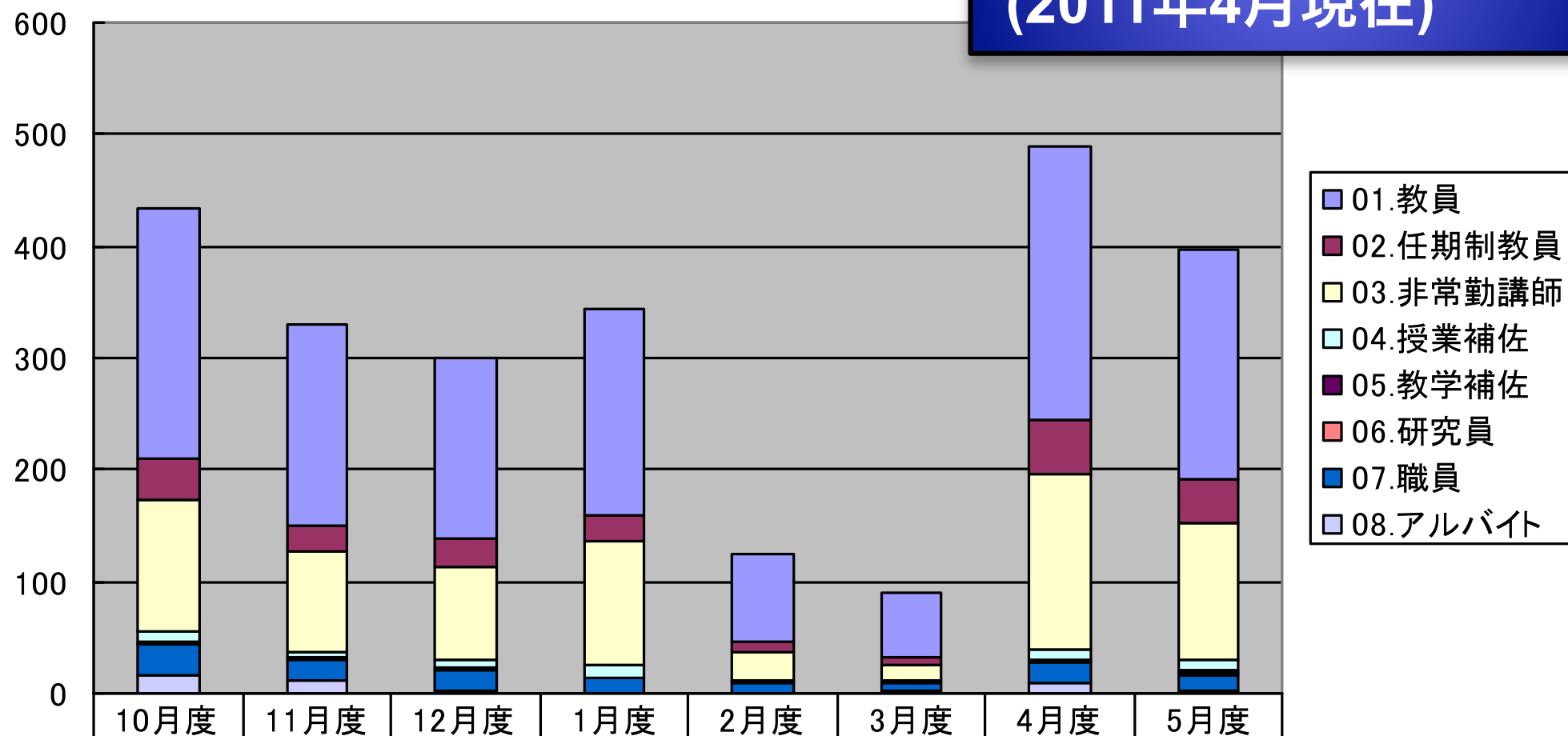
- ① <http://luna.kwansei.ac.jp/> からアクセス
- ② 専用システムWebページに立ち寄りアクセス
- ③ 専用Webページに立ち寄りからアクセス

LUNA利用状況 グラフ 1



LUNA利用状況

専任教員：約600名
任期制教員：約50名
(2011年4月現在)



	10月度	11月度	12月度	1月度	2月度	3月度	4月度	5月度
01.教員	226	179	161	184	78	57	246	205
02.任期制教員	37	23	26	23	10	7	47	38
03.非常勤講師	117	90	82	110	26	14	158	123
04.授業補佐	8	5	7	11	1	2	8	10
05.教学補佐	1	1	1	0	0	0	1	1
06.研究員	2	0	2	1	0	0	2	2
07.職員	27	19	19	13	10	8	19	15
08.アルバイト	17	12	2	1	0	2	9	2

LUNA利用状況

神	68				
文	1623				
社会学	1772		教員	205	約600
法	1677		任期制教員	38	約50
経	1841		非常勤	123	
商	1021				
理工	1056				
総政	1108				
教育	763				
国際	450				
経営戦略	294				
合計	12465	23500			

2011年度 関西学院大学サイトライセンス利用範囲一覧 2011.4.18現在

		大学設置のPC	個人所有PCにおけるライセンス利用				メディアの入手方法		卒業後の利用
			専任教職員	非常勤教職員	一般学生	一般学生以外	教職員	学生	
マイクロソフト	Windows OS	○	○	○	○	○	貸出	生協で購入	○
	Office	○	○	○	○	○	貸出	生協で購入	○
	Visual Studio	○	○	○	○	○	貸出	生協で購入	○
SAS	SAS	○	○	○	○	○	貸出	生協で購入	×
	JMP	○	○	○	○	○	貸出	生協で購入	×
IBM	SPSS	○	○	○	○	○	貸出	生協で購入	×
	Amos	○	○	○	○	○	貸出	生協で購入	×
アドビシステムズ	MasterCollect	○	×	×	×	×	貸出	-	×
サイバネット	Maple	○	○	○	○	○	貸出	生協で購入	×

※1 インストール時に選択、もしくは、環境設定で変更可能

なぜ関学は導入できたか？

- 関西学院大現状
- 新基本構想(意思決定)
- 高等教育推進センター
- AdobeのMaster Collection利用例

Adobe ソフトの購入実績 (情報科学科)

年度	ソフト	本数	単価	金額	
2001	Photoshop 6.0	171	40,500	6,925,500	情報科学科新設時 (マルチ1、マルチ2、プロラボ)
	Photoshop 6.0 (Mac)	41	40,500	1,660,500	
	Acrobat 5.0	171	10,200	1,744,200	
	Acrobat 5.0 (Mac)	41	10,200	418,200	
	Illustrator 10.0	171	28,500	4,873,500	
	Illustrator 10.0 (Mac)	41	28,500	1,168,500	
	Premiere 6.0 (Mac)	41	26,500	1,086,500	
				17,876,900	
2003	Photoshop CS	49	29,300	1,435,700	グララボ新設時
	Acrobat 6.0	49	8,100	396,900	
	Illustrator CS	49	20,600	1,009,400	
	Premiere 6.5	49	24,300	1,190,700	
2007	Production Premium CS3	50	59,300	2,965,000	
2008	Production Premium CS4	50	59,300	2,965,000	
2009	Production Premium CS4	50	59,400	2,970,000	
	Acrobat Professional 9	150	11,100	1,665,000	

使用実績

- インストール台数(教室,事務)
 - 事務用 637台(全約700台)
 - AcrobatProのみ
 - 教室用 3,179台(全約3400台)
- 貸出実績(教授,研究室)
 - 236台へインストール
 - (4月~5月、CS5,CS5.5の合計)



Flashによる簡便なAR

- AR(Augmented Reality)
 - 拡張現実感
- マーカの上に3Dの仮想現実の世界を重畳
- 3時間で完成
- 動きに合わせて,ぐりぐり,ぱらぱら
- 中学生でも,プログラムから動画
- 人間システム工学科, 山本倫也准教授提供

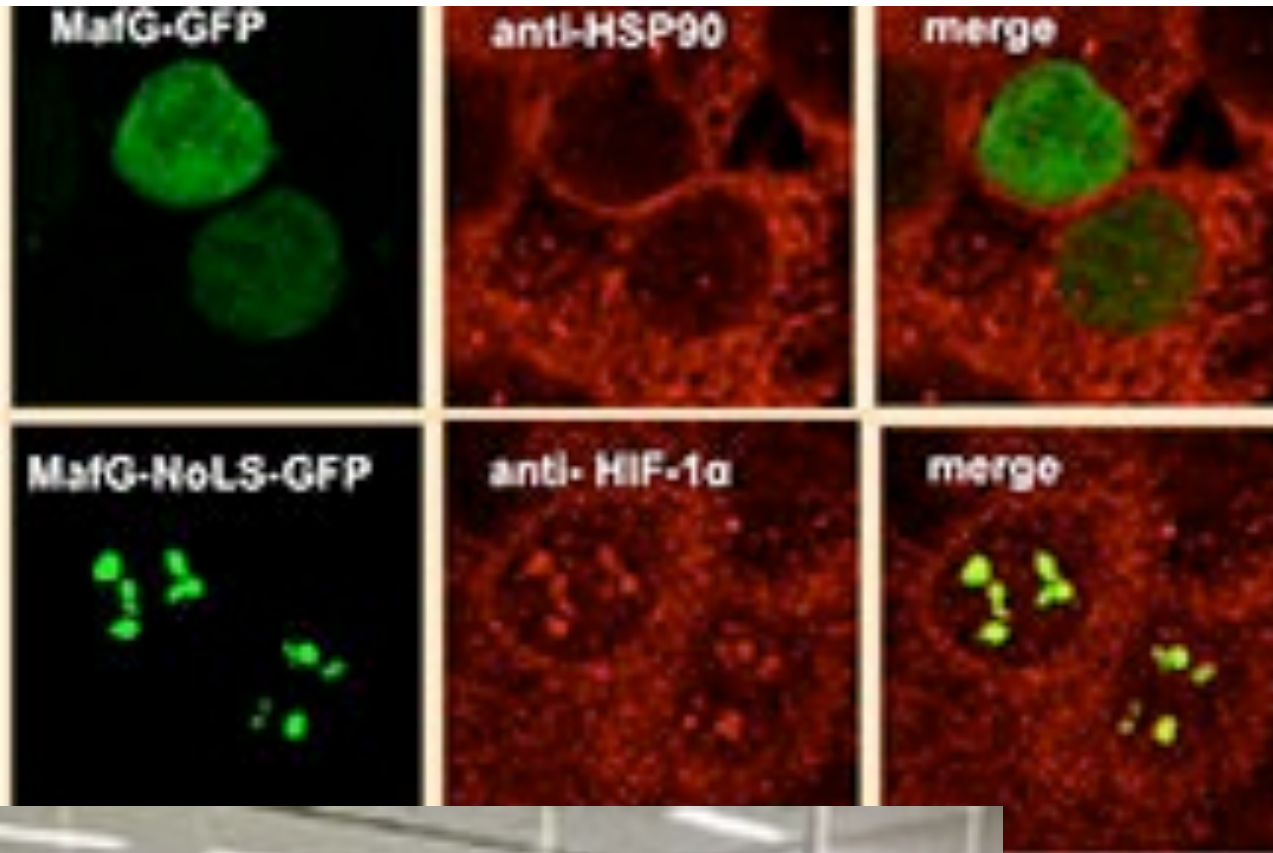




11年9月14日水曜日



生命科学



要望

- バージョンをあまり頻繁にあげてくれるな.
- Flash載せたら勝手に動...かない.
- テキストの操作例を見れば...画面が違う.
- 個人所有PCにおけるライセンス利用
-

2011年度 関西学院大学サイトライセンス利用範囲一覧 2011.4.18現在

		大学設置のPC	個人所有PCにおけるライセンス利用				メディアの入手方法		卒業後の利用
			専任教職員	非常勤教職員	一般学生	一般学生以外	教職員	学生	
マイクロソフト	Windows OS	○	○	○	○	○	貸出	生協で購入	○
	Office	○	○	○	○	○	貸出	生協で購入	○
	Visual Studio	○	○	○	○	○	貸出	生協で購入	○
SAS	SAS	○	○	○	○	○	貸出	生協で購入	×
	JMP	○	○	○	○	○	貸出	生協で購入	×
IBM	SPSS	○	○	○	○	○	貸出	生協で購入	×
	Amos	○	○	○	○	○	貸出	生協で購入	×
アドビシステムズ	MasterCollect	○	×	×	×	×	貸出	-	×
サイバネット	Maple	○	○	○	○	○	貸出	生協で購入	×

※1 インストール時に選択、もしくは、環境設定で変更可能

要望

- バージョンをあまり頻繁にあげてくれるな.
- Flash載せたら勝手に動...かない.
- テキストの操作例を見れば...画面が違う.
- 個人所有PCにおけるライセンス利用
-

要望

- バージョンをあまり頻繁にあげてくれるな.
 - Flash載せたら勝手に動...かない.
 - テキストの操作例を見れば...画面が違う.
- 個人所有PCにおけるライセンス利用
- 聴覚障害の学生
 - プログラミングを教えたら...
 - 「わくわくします」
 - もっと没入.